

抗體 Trial Size

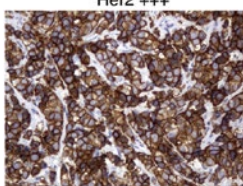
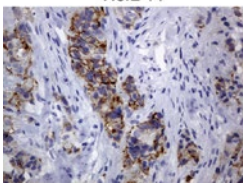
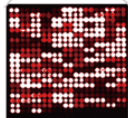
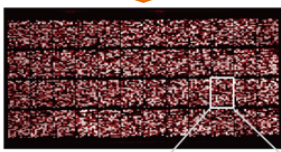
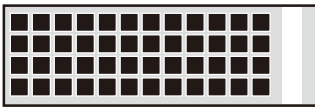
全面特價



高度專一抗體

- 蛋白質晶片驗證專一
- 為解剖病理學設計
- 專注於癌症研究診斷
- 應用於 IHC 染色、IF/ICC、FACS
- 有 30uL 小包裝試用

蛋白質晶片驗證專一性

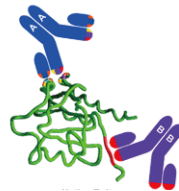


UM500036



老鼠單株抗體

人類全長蛋白質為抗原
能識別 **Native 型目標蛋白**
廣泛的應用
如：WB / IHC / IF / ICC /
IP / ELISA / FACS



Native Epitope



兔子單株抗體

- 針對難辨識的蛋白，進行更精確的抗原決定位設計
- 比小鼠單株抗體更高靈敏度
- 研究小鼠模型的理想選擇
- 廣泛的應用
如：WB / IHC / IF / ICC /
IP / ELISA / FACS



抗體確效工具

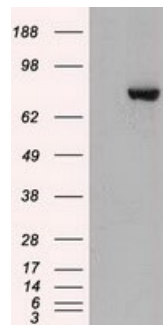


表現目標基因的不同產品
驗證抗體專一性

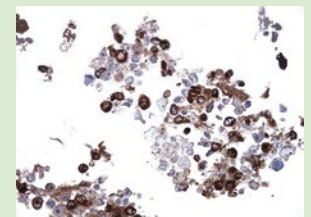
- Overexpression Cell Lysate
- Ready-to Use Cytosection

範例

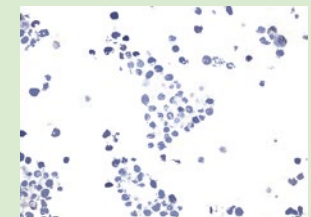
Overexpression Validation



Overexpression Lysate #LC403728



CytoSection expressing CTLA4 (#TS413631) shows positive brown stain



CytoSection transfected with vector alone (negative control) shows no brown stain

