

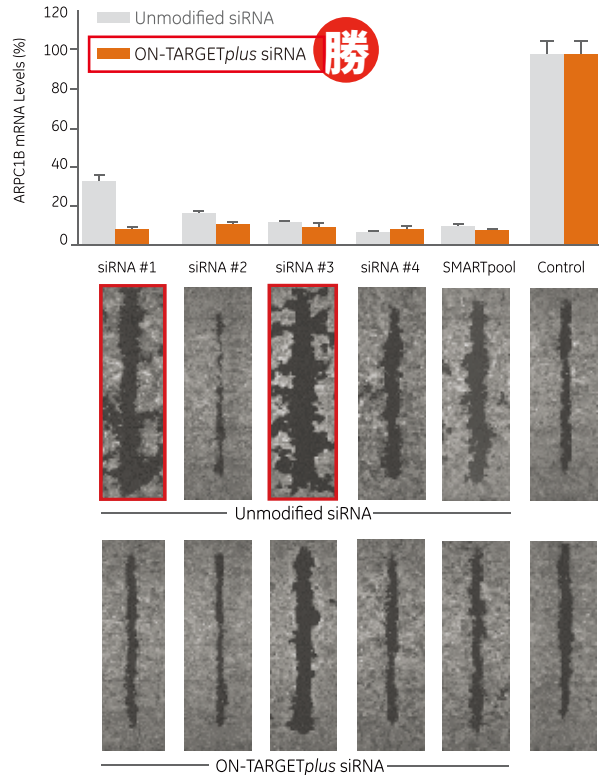
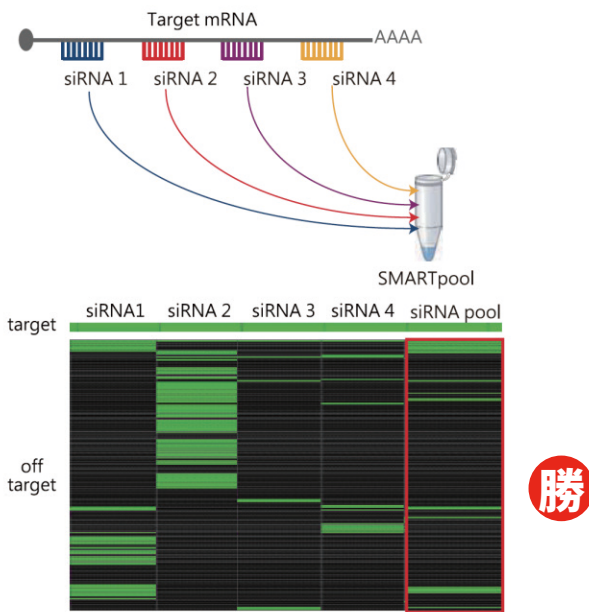


1. siRNA雙股經OTP化學修飾，有效降低 Off-targets >90% (美國專利認證: US7595387)。
2. 經獨家SMARTselection™ algorithm挑選 Top 4 score siRNA sequence。
3. Our Guarantee: >75% Knock down at mRNA level\*。
4. Citation: 42,800 篇，validated data 業界最多。
5. Human、Mouse、Rat 所有基因皆涵蓋。

SHOP NOW

\* Guarantee 必需滿足以下條件

- (1) 100nM siRNA
- (2) 有 positive and negative control
- (3) 轉染效率>80%
- (4) 轉染後24-48hr進行qPCR分析



**SMARTpool**: 不用挑siRNA序列，Off-targets低

**OTP雙股化學修飾**: 與未修飾的 siRNA 相比，Off-targets 降低90%以上，降低 False Positive 產生

## 選擇進階! 實驗進階!

### SMARTpool siRNA

料號	產品	包裝
siGENOME	SMARTpool	5 nmol
OTP		10 nmol
Accell		20 nmol
Lincode		50 nmol

### 相對應 Control

料號	產品	包裝
siGENOME	Non-targeting Pool	5 nmol
OTP		20 nmol
Accell		20 nmol
Lincode		50 nmol





### HiSenScript™ RH(-) RT PreMix kit

#25087

- 高品質預分裝管
- One-step RT 反應，省時便利，出色靈敏度和專一性
- RNA 只需少量 1pg 至 5ug (mRNA 只需 0.01pg 至 500ng)
- RT Primers 同時含 Random hexamers 及 Oligo(dT)primers，更有效率合成 cDNA
- 短暫 RT 反應 30 分鐘，可用 42-50°C (建議使用 45 °C)
- 適合各種高難度的 GC-rich RNA



### PRO-PREP™ Protein Extraction Solution

#17081 / #17081.1

(EDTA-free)



- **簡單**：直接加入，直接萃取，細胞組織皆適用
- **快速**：反應 20-30 分鐘，完成萃取
- **經濟**：已預先混入 5 種 Protease Inhibitors，不需額外購買
- **穩定**：萃取的蛋白質，可穩定於 -20°C 中，保存 6 個月
- **方便**：另有 EDTA-free 版本(附 EDTA 管可按需求添加)，適合各類型實驗
- **產量**：5 X 10<sup>6</sup> 細胞，平均產量為 2 mg；10 mg 組織，平均產量為 8-9 mg

#### 預先添加 Proteinase Inhibitors

Protease種類	添加說明
PMSF	serine /thio protease抑制物 1.0mM (174ug/ml)
Pepstatin A	acid protease抑制物 1uM (0.7ug/ml)
Leupeptin	serine protease抑制物 1uM (0.5ug/ml)
Aprotinin	serine/thiol protease抑制物 0.1uM (2.0ug/ml)
EDTA	metalloprotease抑制物 1.0mM

#### 蛋白質萃取量

##### Cell

Strain	Cell Number	Protein
K562 (human)	5 X 10 <sup>6</sup>	2.04 mg
SNU 601 (human)	5 X 10 <sup>6</sup>	1.89 mg
YAC 1 (mouse)	5 X 10 <sup>6</sup>	2.10 mg
B16 (mouse)	5 X 10 <sup>6</sup>	1.90 mg

##### Tissue

Strain	Cell Number	Protein
Spleen (mouse)	10 mg	9.01 mg
Kidney (mouse)	50 mg	9.91 mg
Lung (mouse)	10 mg	9.67 mg
Liver (mouse)	10 mg	6.59 mg



### SMART™ BCA Protein Assay Kit

#21071



- 以二價銅離子還原呈色法進行蛋白質定量
- 比起Bradford assay嵌合法，對蛋白的偵測準確度更高
- 線性範圍涵蓋廣 (BSA: 20 ~ 2,000 ug/ml.)
- 對含離子或非離子性的detergent樣品 (SDS, Triton X-100) 較具有耐受性

**BIO-RAD**

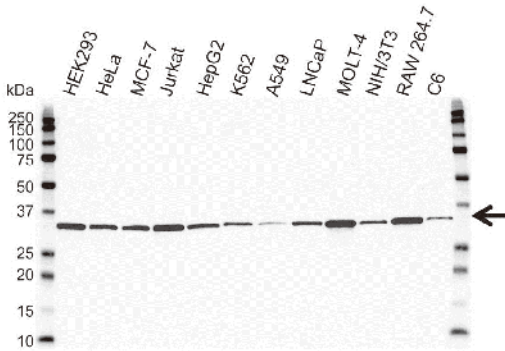
# 抗體 AlamarBlue Mycoplasma Removal Agent

**全面特價**

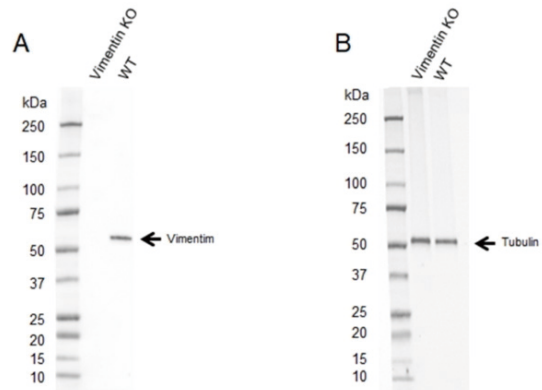


## PrecisionAb Validated Antibody 滿足您對抗體專一性與靈敏度的渴望

- ✓ 驗證內生性蛋白，非檢測過度表達蛋白，敢于驗證多種細胞株，確認表現量
- ✓ WB 結果絕不裁圖，讓您看到全貌，轉漬細節一目瞭然
- ✓ 針對磷酸化位點、癌症、神經及心血管疾病等方面進行開發研究。已超過 1,200 種抗體，持續更新中



#VMA00018 Mouse anti-PCNA Antibody  
不裁圖，敢於驗證多達 12 種細胞株



#VMA00008 Human anti-Vimentin Antibody  
Knock-out cell lysate 的雙重驗證

## AlamarBlue 細胞活性分析

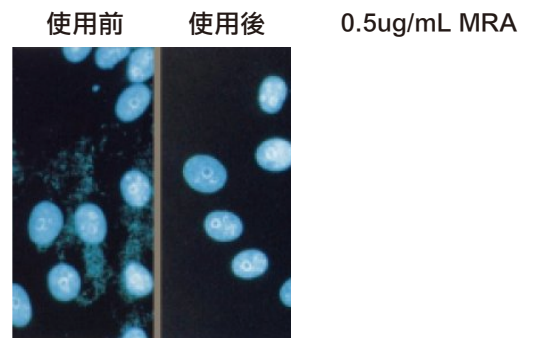
- ➔ 快速，穩定，無毒細胞生長測定
- ➔ 敏感度高，只需50顆細胞
- ➔ 無需破壞細胞，突破傳統MTT方式
- ➔ 經細胞代謝，由藍色(氧化態)轉變為粉紅色(還原態)



料號	產品	規格 (96-well plate)
BUF012A	AlamarBlue®	2,500 wells
BUF012B	AlamarBlue®	10,000 wells

## Mycoplasma Removal Agent

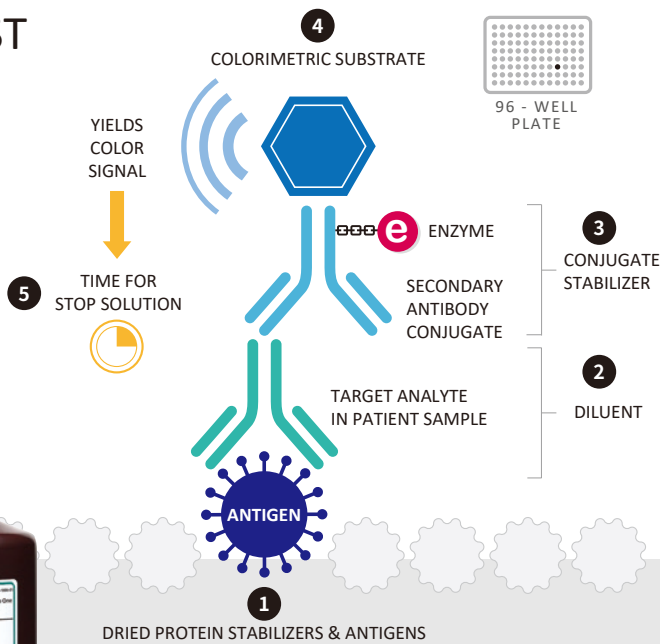
- ➔ 使用簡單 1:100 倍稀釋加入，無細胞毒性，不影響細胞生長
- ➔ 只需 短短七天，立即見效
- ➔ 有效對抗多種微漿菌



料號	產品	規格
BUF035	MRA	5 mL

## ELISA TEST

Close-up View of Single Well



強力推薦!!  
透明/低背景值



## 產品系列組合

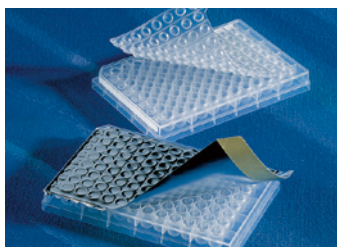
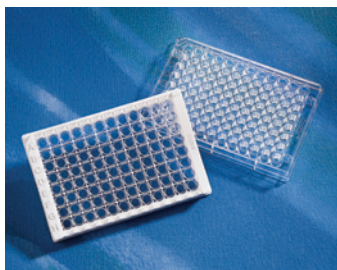
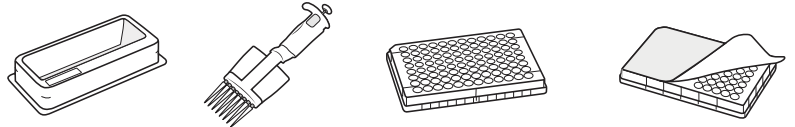
- Dried Protein / Antigen Stabilizer** : 讓抗原或抗體穩定 coating 在 well 裡
- Diluent** : 分析物與抗體的稀釋
- Antibody Stabilizer** : 讓二抗(含conjugated enzyme)更穩定, 呈色效果更好
- Colorimetric Substrate** : 各種不同呈色訊號的受質, 例如: TMB、DAB
- Stop Solution** : 讓呈色反應停止, 避免進一步反應

貨號	品名	規格
TMBW-XX00-01	TMB One Component HRP Microwell Substrate	100 /1000 mL

CORNING

## ELISA 常用耗材

### 熱門品項



96 Well Clear PS Microplate		貨號		包裝
Surface Type	Medium Binding	High Bind		
Standard Flat bottom	9017	9018	25/PK, 100/CS	
Half Area Flat bottom	3695	3690	25/PK, 100/CS	
Easy Wash Standard Flat bottom	3368	3369	20/PK, 100/CS	

Stripwell™		貨號		包裝
Surface Type	Medium Binding	High Bind		
Low Volume Clear Well	2480	2481	25/PK, 100CS	
Standard Clear Well	2593	2592	25/PK, 100CS	

Sealing Tapes		貨號		包裝
Tape Property	Polyethylene	Aluminum		
For 96 well	6524	6570	100/PK, 500/CS	

Reagent Reservoirs		貨號		包裝
Volume	50 mL	100 mL		
Single Channel	4870	4872	5/PK, 200/CS	

Multiple Channel	貨號			
	Lambda Plus		EliteTouch™	
Volume Range (uL)	8-Channel	12-Channel	8-Channel	12-Channel
20 ~ 200	4082	4086	6059	6063
50 ~ 300	4083	4087	6060	6064