



| 類別 | 產品編號 | 名稱 | 包裝 | 產品介紹 |
|------------|-----------|---|-------------|---------------------------|
| RNA萃取 | 17061 | Easy-Blue™ Total RNA Extraction Kit | 100 mL | Cell suspension / Tissues |
| cDNA合成 | 25087 | HiSenScript™ RH(-) RT PreMix kit | 96 tubes | 高靈敏度，只需少量RNA已分裝，使用上省時便利 |
| 膠體染料 | 21141 | RedSafe™ Nucleic Acid Staining Solution | 1 mL | 核酸電泳 EtBr 的安全替代方案 |
| 蛋白質萃取 | 17081 | PRO-PREP Protein Extraction Solution (Cell/Tissue) | 100 mL | |
| | 17081.1 | PRO-PREP Protein Extraction Solution (Cell/Tissue) EDTA-free | 100 mL | |
| Sample Dye | IBS-BS002 | 5X SDS-PAGE loading buffer w/ DTT | 10 mL | |
| 蛋白質定量 | 21071 | SMART BCA Protein Assay Kit | 2,500 tests | |



easy-BLUE™ Total RNA Extraction Kit #17061

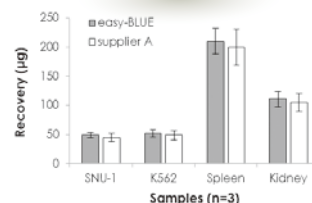
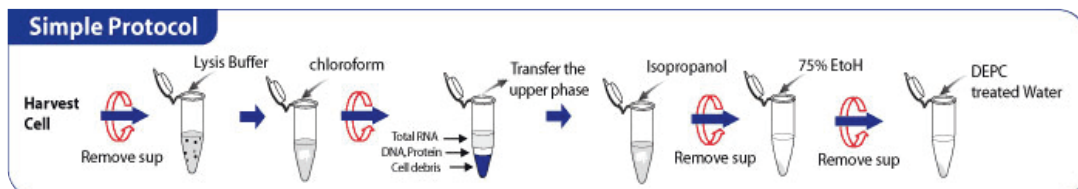


- 利用飽和苯酚與氯仿的分層萃取出樣本中的total RNA
- 降低苯酚的刺激氣味，操作環境更舒適
- 使用藍色染料，有機層/水層分界線更明顯
- 針對各類樣本提供最適合的操作指引：細胞、組織、植物等

最大回收率

溶液型產品

經濟實惠



HiSenScript™ RH(-) RT PreMix kit #25087

- 高品質預分裝管
- One-step RT 反應，省時便利，出色靈敏度和專一性
- RNA 只需少量 1pg 至 5ug (mRNA 只需 0.01pg 至 500ng)
- RT Primers 同時含 Random hexamers 及 Oligo(dT)primers，更有效率合成 cDNA
- 短暫 RT 反應 30 分鐘，可用 42-50°C (建議使用 45 °C)
- 適合各種高難度的 GC-rich RNA



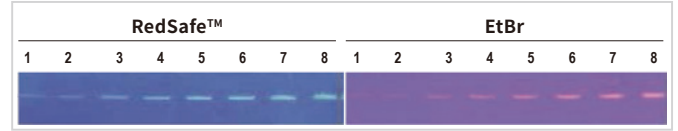
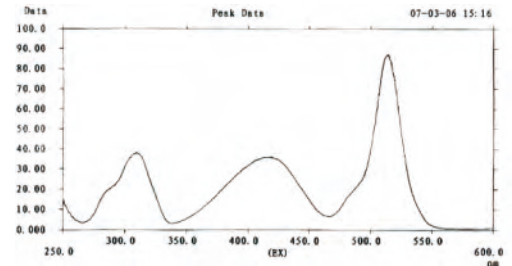


RedSafe 核酸電泳 EtBr 的安全替代方案

#21141



- 使用方法如DNA內染
- 倍數 20,000X
- DNA / RNA 皆適用
- 三段激發波長 309、419、514nm
- 偵測波段537nm
- 通過Erythrocyte Micronucleus 以及 chromosomal aberration test 安全測試
- 室溫保存一年以上



RedSafe 有三種激發波段，且靈敏度與EtBr相當



PRO-PREP™ Protein Extraction Solution

#17081 / #17081.1

(EDTA-free)



- **簡單**：直接加入，直接萃取，細胞組織皆適用
- **快速**：反應 20-30 分鐘，完成萃取
- **經濟**：已預先混入 5 種 Protease Inhibitors，不需額外購買
- **穩定**：萃取的蛋白質，可穩定於 -20oC 中，保存 6 個月
- **方便**：另有 EDTA-free 版本(附 EDTA 管可按需求添加)，適合各類型實驗
- **產量**：5 X 10⁶ 細胞，平均產量為 2 mg；10 mg 組織，平均產量為 8-9 mg

預先添加 Proteinase Inhibitors

| Protease種類 | 添加說明 |
|-------------|--|
| PMSF | serine /thio protease抑制物 1.0mM (174ug/ml) |
| Pepstatin A | acid protease抑制物 1uM (0.7ug/ml) |
| Leupeptin | serine protease抑制物 1uM (0.5ug/ml) |
| Aprotinin | serine/thiol protease抑制物 0.1uM (2.0ug/ml) |
| EDTA | metalloprotease抑制物 1.0mM |

蛋白質萃取量

Cell

| Strain | Cell Number | Protein |
|-----------------|---------------------|---------|
| K562 (human) | 5 X 10 ⁶ | 2.04 mg |
| SNU 601 (human) | 5 X 10 ⁶ | 1.89 mg |
| YAC 1 (mouse) | 5 X 10 ⁶ | 2.10 mg |
| B16 (mouse) | 5 X 10 ⁶ | 1.90 mg |

Tissue

| Strain | Cell Number | Protein |
|----------------|-------------|---------|
| Spleen (mouse) | 10 mg | 9.01 mg |
| Kidney (mouse) | 50 mg | 9.91 mg |
| Lung (mouse) | 10 mg | 9.67 mg |
| Liver (mouse) | 10 mg | 6.59 mg |



SMART™ BCA Protein Assay Kit

#21071



- 以二價銅離子還原呈色法進行蛋白質定量
- 比起Bradford assay嵌合法，對蛋白的偵測準確度更高
- 線性範圍涵蓋廣 (BSA: 20 ~ 2,000 ug/ml.)
- 對含離子或非離子性的detergent樣品 (SDS, Triton X-100) 較具有耐受性