



# 進階三十周年嚴選 實驗室必備 神兵利器



進階生物科技股份有限公司

台北總公司 02-26959935  
台中辦事處 04-22373160

免付費專線 0800251302  
台南辦事處 06-2760235

傳真 02-26958373

新竹辦事處 03-5640901

高屏台東辦事處 07-5539956

經銷商 榮陽長庚區·康寧 02-28200822

P4-201902-01

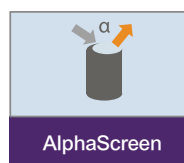
[www.level.com.tw](http://www.level.com.tw)



## Varioskan LUX 全功能微盤分析儀

### 精準定量 無限應用

- 超高靈敏度
- 四光閘全光譜設計
- 藥物開發與篩選
- 抗癌藥物測試
- 磷酸化蛋白分析
- 適合共儀各種實驗需求



## Multiskan Sky 超微量全波長吸收光譜分析儀

### 微量上樣 全光譜分析

- 全光譜分析(200-1000nm)
- 內建彩色觸控面板，可單機操控
- 2 - 10  $\mu$ l 核酸 & 蛋白質微量樣品
- 各式ELISA實驗與定量

選配  $\mu$ Drop Plate  
多點微量核酸測定





## UVP ChemStudio PLUS touch

### 全自動生醫影像系統

### 一觸即拍 極致影像

- 真實8百萬畫素相機，最佳解析度
- 智能LED螢光模組，一機完成多色螢光WB實驗
- 高階低溫CCD，冷光WB最高敏感度
- 內建巨集模組，一鍵搞定拍攝流程
- 符合21 CFR part 11 國際電子簽章規範



## UV Solo

### 三門式電泳膠片影像系統

### 精巧美型 所見即得

- 500萬高畫素相機
- 11.6吋LCD觸控螢幕
- 各式膠片螢光照影
- 獨特三門設計，可同時進行切膠



## BTX ECM 2001+ 細胞融合儀

### Hybridoma 黃金標準

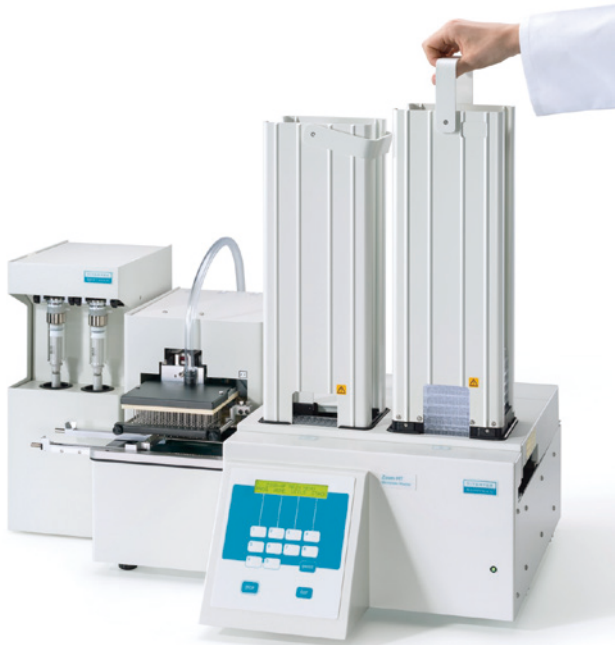
- 具備電穿孔及細胞融合功能
- 自動執行細胞融合步驟
- 超高細胞融合效率
- 幹細胞制備
- 細胞治療應用
- 可搭配貼附細胞及活體電極



## BTX Gemini 多功能雙波型電穿孔儀

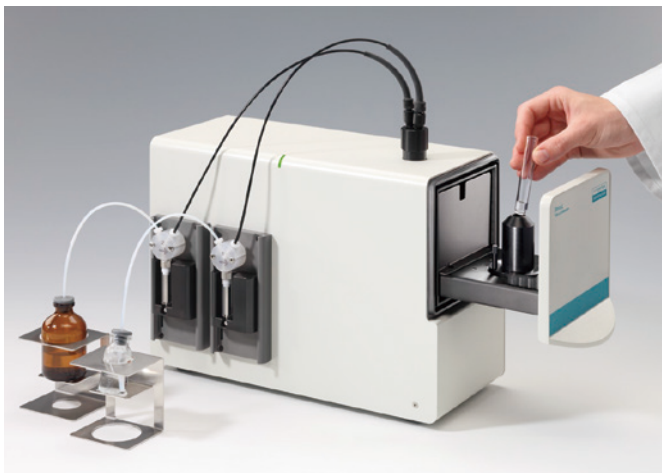
### CRISPR 一電即成

- 指數波及方形波雙機一體
- 超高轉殖效率
- 內建多種細胞電擊參數
- 細菌、酵母菌、細胞、活體電各式電轉殖實驗
- 細胞治療應用
- 可搭配貼附細胞及活體電極



## Zoom HT 全自動微盤分注系統 ELISA Coating 快穩準

- 17秒完成96孔盤清洗
- 2%精準度與2 $\mu$ l殘留量
- 適合檢驗試劑製造商
- 大量ELISA使用者
- ELISpot經常使用者
- Cell Based生化與毒性分析實驗室
- 適合貼附鬆散的細胞清洗
- 適合各種試劑快速分注



## Sirius L 高敏感度單管式冷光儀 不占空間 敏感度高

- 超高冷光敏感度
- 可自動分注試劑
- 可單機操作
- 適合各種冷光Reporter assay
- 高感度 ATP偵測





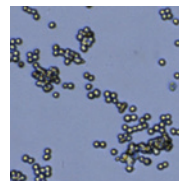
## Nexcelom T4 智能細胞計數儀

### 細胞計數快穩準

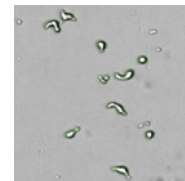
- 10秒完成細胞計數
- 計數參數選擇最精準
- 細胞存活率分析
- 文件化管理
- 符合細胞治療流程要求
- 細胞工廠與細胞製備專用

#### ▶ 獨家細胞膜辨識技術

任何複雜細胞、不規則細胞、細胞團塊、都能準確計算，正確率大幅超越傳統人工計算。



A549細胞容易形成團塊



SK28細胞呈現不規則形態

#### ▶ 即時影像比對

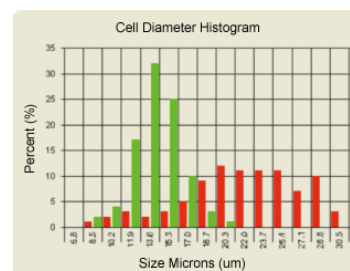
內建300種細胞圖庫，針對各式細胞提供最佳化參數設定，計算CV值平均小於5%，新品系細胞也能隨時新增至資料庫。

	Cellometer Auto T4			Hemocytometer		
	Concentration	n	CV	Concentration	n	CV
Jurkat	$1.17 \times 10^6$	4	2.27%	$1.11 \times 10^6$	3	8.04%
YAC-1	$1.36 \times 10^6$	4	3.17%	$1.41 \times 10^6$	3	11.89%
K562	$6.36 \times 10^5$	4	8.29%	$5.58 \times 10^5$	3	9.66%
H460	$1.32 \times 10^6$	4	5.57%	$1.16 \times 10^6$	3	20.65%
SW620	$3.81 \times 10^5$	4	2.79%	$3.70 \times 10^5$	3	19.49%
Hut 102	$9.18 \times 10^5$	4	0.39%	$7.68 \times 10^5$	3	10.60%

Auto T4與人工計算CV值比較

#### ▶ 細胞存活率、分化狀態篩選

輕鬆掌握細胞存活率與細胞直徑微小改變，可用於蛋白質生產時程、幹細胞分化狀態篩選等應用。



超廣度分析範圍，可分析5-60 um的細胞數據