

綜合儀器目錄



世界級品牌 專業維修團隊

Professional Service

綜合儀器目錄

世界級品牌 專業維修團隊

Professional Service



公司簡介 Company Profile



100%

忠實的老朋友

公司簡介

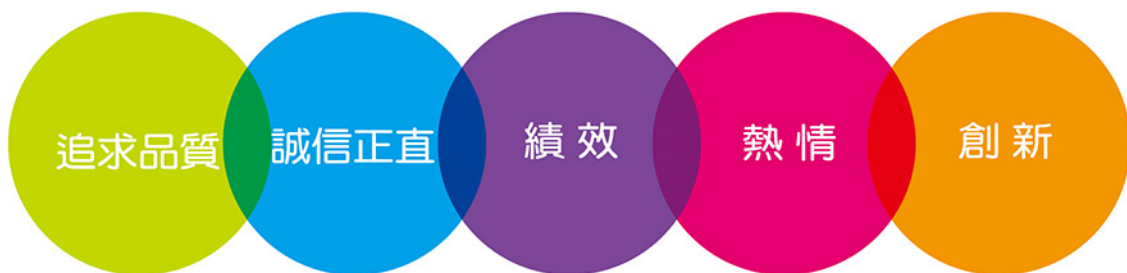
進階公司創立於西元1989年，以細胞培養耗材、免疫、分子生物實驗產品、蛋白質體與生物醫學精密儀器起家，經過29年不斷的努力，已成為國內產品線最完整、服務最好的生醫產品通路公司。

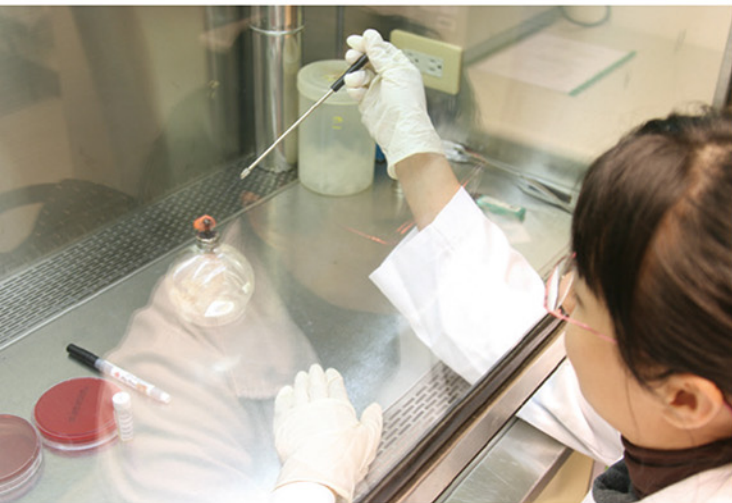
在政府推動生技產業的政策下，進階生技發揮企業價值的綜效與持續創新，近年來更進一步投入生醫產業之研究與發展，建構2,350坪符合國際水準之台灣最大民營無特定病原動物中心(SPF, Specific Pathogen Free)，完成臨床前試驗平台及各項認證，以優良的試驗品質提供臨床前毒理試驗服務。

企業遠景

深耕精良技術能力和完整的生技服務平台，成為生技、製藥產業之最佳夥伴，為提昇人類健康與生活品質而努力。

核心價值





100%

專業的臨床前實驗中心

業界最大的SPF實驗動物房

進階生技臨床前試驗中心為專業CRO公司，擁有2,350坪的SPF(Specific Pathogen Free)無特定病原微生物動物試驗中心；經國際實驗動物管理與評鑑協會AAALAC認證，測試實驗室配置完備的儀器設備，獲TAF-ISO17025測試實驗室及TAF-OECD GLP認證通過，專業團隊提供您信賴的服務品質。

進階臨床前實驗中心擁有多項國際認證與超優質動物中心，以最實惠的價格、專業的技術，提供各類產品申請認證時所需之試驗。

國際認證肯定



我們的服務項目



團隊簡介 Service Team Profile



100% 值得信任的服務

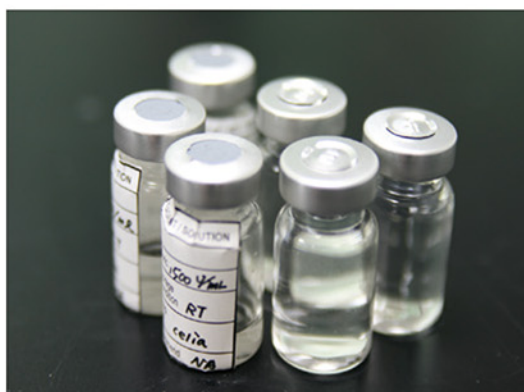
專業工程師團隊

擁有多位年資超過十年的資深軟、硬體工程師，從一般實驗室設備到尖端動物影像系統，都經過原廠訓練認可，隨時提供您最優質的維修與保養服務，立即享受專屬專榮。

本公司提供保固與非保固的維修服務

專業諮詢團隊

擁有多位碩、博士級技術專員提供您售前諮詢、實驗設計、儀器教用等全方位服務，無論是細胞培養、分子生物、免疫分析、分子影像或動物影像甚至是化學合成等各種問題，都能竭誠為您分憂解勞。



專業客服團隊

擁有專業細胞培養室，分生實驗室與病理實驗室，在您實驗遇到問題時，有足夠設備與能力，提供產品測試與故障排除，需要的時候讓我們永遠在您身邊。

聯絡信箱

csts@mail.level.com.tw

聯絡我們



免付費電話 0800-251-302

傳真 02-2695-8373

官網 www.level.com.tw

客服信箱

instrument@mail.level.com.tw



實驗室基礎設備 General Lab Equipments 01-06

微量分注器
 多爪微量分注器 (省力型)
 吸管輔助器
 混合器
 乾式加熱器
 離心機
 震盪器
 桌上型培養箱
 水浴槽

細胞分析設備 Cell Analysis 07-16

流式細胞儀
 數位螢光顯微鏡機型
 可見光顯微鏡機型
 倒立式顯微鏡
 基本型立體顯微鏡
 超高速自動化3D細胞分析儀
 多功能螢光細胞計數分析儀
 螢光/可見光細胞計數分析儀
 高倍率自動化細胞螢光計數器
 自動化細胞計數器
 迷你細胞計數器
 細胞製程上下游設備

分生應用設備 Molecular Biology Application 17-18

全自動高通量磁珠式純化儀
 全自動雙槽磁珠式純化儀
 全自動磁珠式純化儀
 磁珠式純化試劑組

電穿孔設備 Electroporation System 19-22

多功能細胞融合儀
 高效率細胞融合儀
 多功能雙波型電穿孔儀
 可變式方型波電穿孔儀
 高通量電穿孔模組
 多功能方型波電穿孔儀
 多功能指數波電穿孔儀
 指數波電穿孔儀
 電穿孔耗材與電極配件

蛋白純化與分析設備 Protein Purification & Analysis 23-28

全自動蛋白純化層析系統
 SPR生物分子較相互作用分析系統 Biacore

免疫分析設備 Immune Analysis 29-42

全功能雙核心微盤分析儀
濾片式冷螢光分析儀
濾片式螢光分析儀
全波長吸收光譜分析儀 SKY
微量樣品分析盤配件
全波長吸收光譜分析儀 GO
濾片式酵素免疫分析儀
微量分光光度計
單管式冷光分析儀
微盤式分注器
自動化酵素免疫分析工作站
微盤震盪培養儀
加碼射線計數儀
微盤式清洗儀
多功能微盤式清洗儀
高通量微盤式清洗儀
全自動微盤式清洗儀
全自動液體操作儀
軌道式全自動送盤儀
xMAP螢光微珠分析平台
高通量多重標的分析平台
磁珠式多重標的分析平台

生醫影像設備 Biomedical Image 43-48

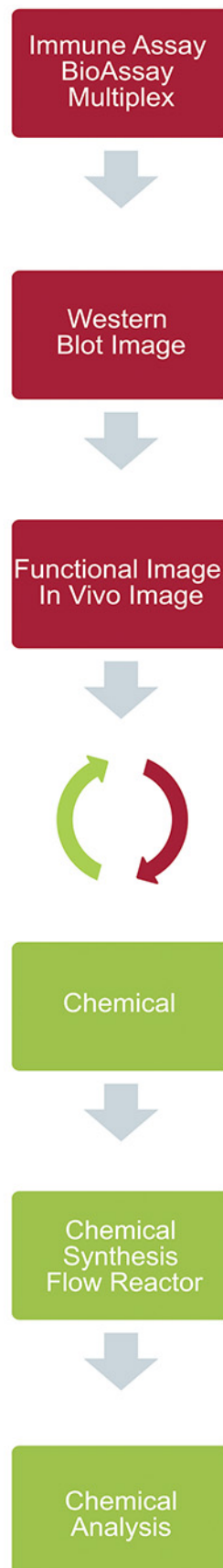
多功能觸控式生醫影像系統
多功能生醫影像系統
高敏感冷光影像系統
三門式電泳膠片影像系統
菌落影像系統
活體植物影像系統
多層次解析生醫影像系統

活體影像設備 In Vivo Image System 49-52

小動物光聲超音波系統
小動物觸控式超音波系統
小動物陣列式超音波系統
小動物心臟超音波系統
小動物核磁造影系統
小動物電腦斷層系統
超高感度活體光學影像系統

化學合成設備 Electroporation System 53-57

高通量微通道反應器
VWR 雙光束UV-VIS分光光譜儀
HPLC 放射分子檢測儀



CORNING

Lambda™ Plus Pipettors

微量分注器

Corning Lambda Plus Pipettors 具有高水平的精確度，人體工學設計，輕巧舒適；有單爪、八爪、十二爪可供選擇。



產品特色：

- 嚴格按照 ISO 8655 標準，每支獨立校準
- 鎖定制裝置，防止意外轉動
- 適用多種廠牌 Tip，密合度高
- 可抗UV、可整支滅菌
- 接頭為PVDF材質，抗化學腐蝕，防止摔裂

貨號(單爪)	容量範圍(μl)	貨號(單爪)	容量範圍(μl)
4070	0.2~2.0	4074	20~200
4071	0.5~10	4075	100~1000
4072	2~20		
4073	10~100		

貨號(8爪)	貨號(12爪)	容量範圍(μl)	適用Tip(μl)
4080	4084	1~10	10
4081	4085	5~50	200
4082	4086	20~200	200
4083	4087	50~300	200/300

CORNING

Multichannel Pipettors

多爪微量分注器 (省力型)

獨家握式設計，符合人體工學，吸放液體及剔除Tip更省力。



產品特色：

- 適用容積：20~200 ul
- 八爪、十二爪兩種規格
- 游標尺刻度設計
- 握式省力設計，減少職業傷害

CORNING

Stripettor™ Ultra Pipet Controller

吸管輔助器

Corning 吸管輔助器(Pipet aid)，舒適、輕巧，適用多數廠牌耗材大容量電池，充電完成後可連續使用8小時。



Cat No. : 4099

產品特色：

- 吸/放液速度可多段式調整
- LCD螢幕顯示模式、數度及電池狀態
- 全機身抗UV

CORNING

Vortex Mixer

混合器

Corning可變速混合器，在最小震動幅度下，確保快速、有效混合。



Cat No. : 6775

產品特色：

- 速度可調，具有連續、觸碰兩種模式
- 白色簡約設計，輕巧不佔空間
- 多種轉接板供選擇，適用所有離心管及微孔盤

CORNING

LSE Digital Dry Bath Heater

乾式加熱器

溫度顯示於LED螢幕，加熱溫度範圍可達150°C，三款型號可供選擇，分別可放置1、2或4個加熱塊。



Cat No. : 6875-SB



Cat No. : 6885-DB



Cat No. : 6895-FB

- 產品特色：**
- 微處理器準確控制溫度，準確性為 $\pm 0.3^{\circ}\text{C}$ ，孔間一致性為 $\pm 0.2^{\circ}\text{C}$
 - 超廣溫控範圍： $+5\sim 150^{\circ}\text{C}$
 - 多種規格加熱塊，不鏽鋼材質具抗腐蝕性

CORNING

Centrifuge

離心機

Corning離心機共有三款，運轉穩定、超靜音，體積適中不佔空間。

LSE Mini Microcentrifuge 迷你型離心機



Cat No. : 6770

產品特色：

- 使用簡單，蓋上即加速至6000 rpm (200 xg)，按下釋放鈕即減速停止
- 可容納 8個1.5 or 2.0ml微離心管
- 產品包含0.2、0.4、0.5 ml 離心管Adaptor
- 產品包含PCR八連排離心管Rotor

LSE High Speed Microcentrifuge 高速離心機



Cat No. : 6765-HS

產品特色：

- 數字控制介面，清楚好操作
- 可容納24個1.5 or 2.0 mL 離心管
- 可切換速度單位 rpm 或 g-force
- 可調轉速範圍 500-13,300 rpm (16300 xg)
- 高速運轉時仍保持平穩安靜

LSE Compact Microcentrifuge 桌上型離心機(15mL/50mL離心管)



Cat No. : 6755

產品特色：

- 數字控制介面，清楚好操作
- 多種Rotor供選購
- 可容納12個 15mL 或 6個 50mL 離心管
- 可調轉速範圍500-6000 rpm (4185 xg)



480136 6 x 50 mL
Fixed Angle Rotor



480137 12 x 15 mL
Fixed Angle Rotor



480138 6 x 5 mL
Swing-Out Rotor



480139 18 x 1.5 mL
Fixed Angle Rotor



480143 15 / 50 mL
Combination Rotor

CORNING

LSE Shaker

震盪器

Corning振盪器共有三款，操作簡易、應用廣泛，亦可置於冷房或培養箱內使用。

LSE Digital Microplate Shaker 微孔盤震盪器



Cat No. : 6780-4

產品特色：

- 最多可一次使用4個微孔盤
- 數位面板顯示清楚、單鈕操作更便利
- 可調轉速範圍100~1400 rpm
- 平台大小為 16.8×27.9×15.3(cm)

LSE Low Speed Orbital Shaker 慢速水平震盪器



Cat No. : 6780-FP

產品特色：

- 膠體染色、浸染及一般混合的好選擇
- 19 mm軌道，溫和震盪減少泡泡生成
- 可調轉速範圍 3~60 rpm
- 平台大小為 25.5×32×16(cm)

LSE Orbital Shaker 水平震盪器



Cat No. : 6780-NP

*平台及固定環須另外購買

產品特色：

- 適用搖瓶及多種液體混合
- 數字面板大，簡易單鈕操作
- 最大容量：4×1 L、5×500 mL、9×250 mL、16×125 mL
- 可調轉速範圍 200~300 rpm
- 平台大小為 25.6×31.8×12.7(cm)

CORNING

LSE Shaking Incubator

桌上型培養箱

LSE™ Benchtop Shaking Incubator with Platform



Cat No. : 6790

*平台及固定環須另外購買

產品特色：

- 透明槽體設計，樣品觀察視線不受阻礙。
 - 精密設計減少樞軸運作空間，節省空間。
 - 精準控制轉速，可調轉速範圍 20 到 300 rpm
 - 精確控制溫度，溫度範圍 ambient +5°C 到 70°C
- 多種搖瓶支架選擇，最大容量：4×1 L、5×500 mL、9×250 mL、16×125 mL LED 數位操控介面。

LSE™ Shaking Incubator, 71 Liters



Cat No. : 6753

*平台及固定環須另外購買

產品特色：

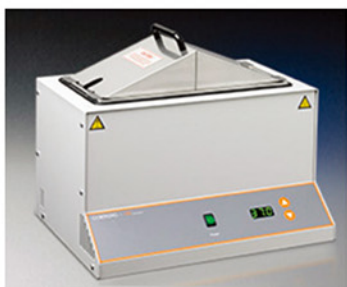
- 適用搖瓶及多種液體混合。
- 數字面板大，簡易單鈕操作。
- 精確控制溫度，溫度範圍 ambient +5°C 到 80°C
- 最多種搖瓶支架選擇，最大容量：4×2 L、6×1 L、8×500 mL、12×250 mL、20×125 mL，可調轉速範圍 200~300 rpm

CORNING

LSE Shaker

水浴槽

LSE™ Digital Water Bath, 6L, 120V



Cat No. : 6783

產品特色：

- 不鏽鋼槽體與上蓋，槽體一體成型設計，無隙縫減少污染。
- 液壓恆溫器精確控制溫度，溫度範圍 ambient +5°C to 99°C
- LED 數位操控介面

● 流式細胞儀

南區經銷
限定

ThermoFisher
SCIENTIFIC

Attune NxT Flow Cytometer



Attune NxT 聲波聚焦流式細胞儀

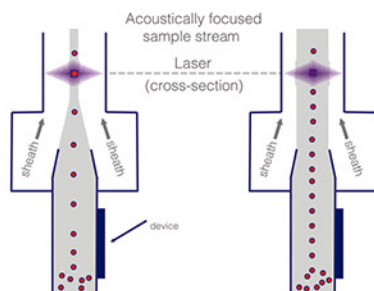
配備聲學輔助流體動力學聚焦和流體設計，可最大程度地減少堵塞並有效處理各種細胞類型和樣品，幫助您獲得更多數據，更多細節和更多的通量。

產品特色：

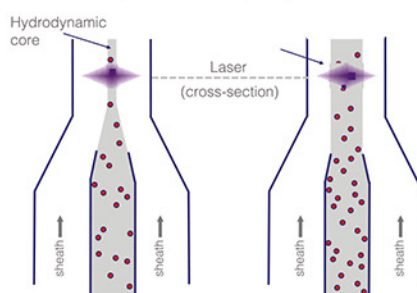
1. Attune流式細胞儀創新應用聲波聚焦技術，讓細胞排列於中心更精準的偵測到訊號
2. 檢測迴路巧妙設計，螢光訊號偵測不會互相干擾
3. 最大流速可達1,000 uL/min，快了10倍
4. 數據採集速度達35,000個/秒，能快速分析大量的檢體
5. 提供了5種光源(藍、紅、紫、黃、綠)選項，每台儀器最多可安裝4種光源/14色螢光
6. 搭配對應螢光最小偵測顆粒可達0.1uM，並可進行細胞計數分析
7. 使用Syringe Pump動力系統有效打散細胞團塊，不易阻塞
8. 配備自動清洗、自動校正的功能，日常保養更輕鬆
9. VSSC散射光偵測系統提升解析度，可直接使用全血樣品上機，減少65%以上的樣品準備時間
10. 可搭配Auto sampler,更快速精準的增加高通量檢測
11. 更多產品訊息可上Thermo Fisher scientific網站搜尋Attune

● 創新聲波技術,檢測數值更精準

A. Acoustic focusing: better precision



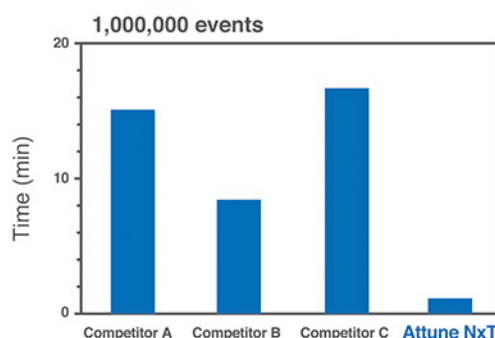
B. Traditional hydrodynamic focusing: compromised data quality



● 流速即使高達1000 uL/min，檢測結果仍穩定一致

Sample rate (μL/min)	12.5	25	100	200	500	1,000
G ₀ /G ₁ CV (%)	2.99	3.03	2.76	2.94	2.70	2.96
G ₂ /M CV (%)	1.99	1.99	1.99	2.05	2.05	2.05

● 與他牌比較，Attune NxT處理就是快



Attune相關資訊



聲波聚焦技術

● 數位螢光顯微鏡機型

南區經銷
限定

ThermoFisher SCIENTIFIC EVOS™ FL Auto 2 Imaging System



Cat No. : AMAFD2000

EVOS FL2 自動細胞成像系統

EVOS™ FL Auto 2 成像系統是一款高性能全自動倒立式多通道螢光和透射光影像系統。功能強大且省時，具有增強型自動對焦算法和微孔板檢測自動化程序，延時活細胞成像，時間間隔區域掃描，以及卓越的光學機械設計使您可以生成高質量的圖像和數據。

產品特色：

1. 速度：5分鐘內可在3個螢光通道中掃描96孔板
2. 靈活性：提供20多種可更換LED光源立方體，雙照像機（單色和彩色），1.25x 到100x 的各種物鏡和多種容器固定器
3. 延時活細胞成像：使用前台培養箱，選擇精確控制溫度，濕度和含氧量，在生理條件下進行廣泛的生物學研究
4. 區域視圖：在低倍率，單一模式和高倍率掃描模式之間快速切換，輕鬆擷取興趣的區域
5. 自動化：自動對焦，快速移動台和自動化程序有助於縮短完成實驗的時間，實現高通量，高數據質量和改進的實驗重現性
6. 數據分析：提供高級軟體選擇，用於定量和統計分析

ThermoFisher SCIENTIFIC EVOS™ FL Imaging System



Cat No. : AMF4300

EVOS FL 細胞成像站

EVOS® FL成像系統是用於四色螢光和透射光應用的一體式數位倒像成像系統。功能強大，易於使用，並提供非常高清的圖像。獨特的立體光源，高敏感度的相機和精密設計的光學系統使得EVOS® FL系統非常適合螢光成像應用。

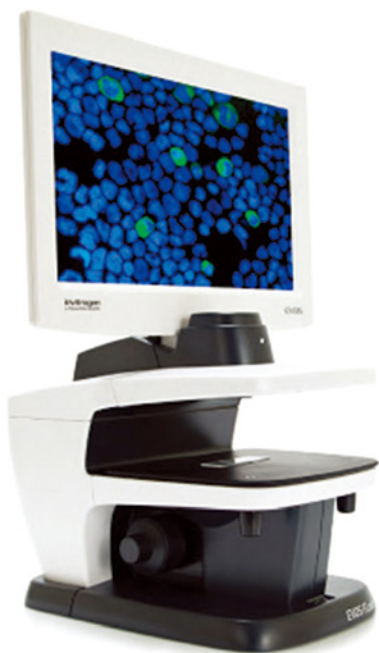
產品特色：

1. 易於安裝：無需特別維護，組裝或校準
2. 用於四色螢光和透射光應用
3. 易於控制的五個物鏡轉盤
4. 易於操作的軟體介面
5. 一體式設計：數位相機，精密光學元件，LCD顯示器和USB儲存

● 數位螢光顯微鏡機型

南區經銷
限定

ThermoFisher SCIENTIFIC EVOS™ FLoid Color Imaging System



Cat No. : 4471136

EVOS FLoid 細胞成像站

FLoid®細胞成像站是一種高CP值，操作簡單的影像處理系統，用於快速檢測和驗證螢光標記的樣品。FLoid®細胞成像站可以經由透射光和三色螢光捕獲細胞和樣品圖像。簡單的操作界面，簡化的照像過程，以及即時的多色顯示功能，只需點擊滑鼠，即可產生高質量的圖像。

產品特色：

1. 簡單：完全一體式的系統，直觀，多語言的操作界面
2. 速度：快速獲取結果，無需預熱，冷卻
3. 方便：在工作台上照像和列印圖像
4. 堅固性：不須其他組裝零件，長壽命LED光源

● 可針對實驗需求挑選不同LED立方光源



機型	激發波長 (nm)	發射波長 (nm)	染劑	貨號
DAPI	357/44	447/60	DAPI, Hoechst stain, BFP	AMEP4650
TagBFP	390/18	447/60	TagBFP	AMEP4668
CFP	445/45	510/42	ECFP, Lucifer Yellow, Evans Blue	AMEP4653
GFP	470/22	510/42	GFP, Alexa Fluor 488, SYBR Green, FITC	AMEP4651
YFP	500/24	524/27	EYFP, acridine orange + DNA	AMEP4654
RFP	531/40	593/40	RFP, Alexa Fluor 546, Alexa Fluor 555, Alexa Fluor 568, Cy3, MitoTracker Orange, Rhodamine Red, DsRed	AMEP4652
Texas Red	585/29	624/40	Texas Red, Alexa Fluor 568, Alexa Fluor 594, MitoTracker Red, mCherry, Cy3.5	AMEP4655
Cy5	628/40	692/40	Cy5, Alexa Fluor 647, Alexa Fluor 660, DRAQ5	AMEP4656
Cy5.5	655/46	794/16	Cy5.5, Alexa Fluor 660, Alexa Fluor 680, Alexa Fluor 700	AMEP4673
Cy7	710/40	775/46	Cy7, IRDye 800CW	AMEP4667
CFP-YFP EM	445/45	542/27	CFP/YFP (for FRET applications)	AMEP4669
AO	470/22	488/20	Acridine orange + RNA, simultaneous green/red with FL color	AMEP4670
AO Red	442/46	628/32	Acridine orange + RNA, CTC formazan, Fura Red (high Ca ²⁺)	AMEP4671
White	N/A	N/A	Reflected light applications	AMEP4672

• 可見光顯微鏡機型

南區經銷
限定

ThermoFisher
SCIENTIFIC EVOS™ XL Imaging System



Cat No. : AME3300

EVOS XL 細胞成像系統

EVOS XL細胞成像系統是透射光顯微鏡的理想儀器。EVOS XL細胞成像系統將精密組件與獨特的設計功能相結合，非常適用於呈色應用，如H&E染色和免疫組織化學。

產品特色：

1. 理想的常規細胞培養成像應用儀器
2. 簡易安裝：不須額外維護，組裝，校準
3. 易於控制的五個物鏡轉盤
4. 一體式設計：數位相機，精密光學，液晶顯示器和USB儲存

ThermoFisher
SCIENTIFIC EVOS™ XL Core Imaging System



Cat No. : AMEX1000

EVOS XL 核心細胞成像系統

Invitrogen EVOS XL核心細胞成像系統是任何細胞培養室的必備儀器。符合人體工程學的設計，一體式XL Core系統可以放入您的樣品，快速分析細胞培養的狀態。

產品特色：

1. 適合所有細胞培養
2. 高CP值和簡易操作
3. 簡易安裝; 不須特別維護，組裝，校準
4. 可拆卸的機械舞台，精確成像



VWR® Inverted Fluorescence Microscope



VWR 倒立螢光顯微鏡

VWR® 倒立螢光顯微鏡非常適用於生物學，細胞學，遺傳學，腫瘤學和免疫學等領域，也適用於研究，大學，常規實驗室和醫療需求。

具有45° 傾斜 (Light Split = 0 /100) 的Siedentopf 三目鏡筒，Wide Focus PL 10X / 22mm高眼點目鏡，側面五面體物鏡，CCIS平面物鏡PL4X，LWD CCIS平面相位物鏡Ph10X，LWD PL Ph20X，LWD PL Ph40X，ELWD NA 0.30 聚光鏡。



VWR 基本型立體顯微鏡

- 45° 雙目立體顯微鏡頭
- Widefield目鏡 (10X / F.N. 20)
- Turret objective 12V / 10W 可控制光源(鹵素)強度的入射和透射照明
- 電源：100V-240V

Description	Cat. No.
Stereo Basic Halogen 2X-4X Microscope	89404-492
Stereo Basic Halogen 1X-3X Microscope	89404-496
Stereo Basic Halogen 1X-2X Microscope	89404-494

細胞分析儀挑選指南



機型	Mini	Auto T4	X2	K2	Vision CBA
分析模組	可見光	可見光	可見光/螢光	可見光/螢光	可見光/螢光
適用細胞種類					
細胞株、幹細胞	○	○		○	○
初代細胞	○	○		○	○
低濃度細胞				○	○
血小板、酵母菌			○		
PBMCs、脾臟細胞				○	○
活體幹細胞				○	○
活體肝臟細胞(脆弱無法上Flow)				○	○
脂肪細胞				○	○
FCS軟體分析					
細胞存活率分析	○	○	○	○	○
細胞凋亡 (Annexin V-FITC/PI)				○	○
細胞凋亡 (Caspase Activity)				○	○
自噬作用 (CytoID-green)					○
細胞增生(CFSE)					○
細胞週期(PI)			○	○	○
GFP轉染率			○	○	○
RFP轉染率					○
粒線體膜電位(JC-1)					○
Surface Marker分析					○
酵素活性分析 (Calcein-AM/PI)			○	○	○
加裝配件					
IQ/OQ		○	○	○	○
GMP/GLP認證軟體		○	○	○	○



Celigo S Cell Imaging Cytometer

超高速自動化3D細胞分析儀

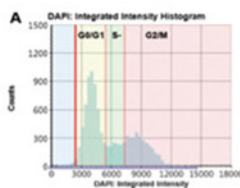
獨家的光學及掃描系統，可快速擷取微盤可見光及螢光影像，
搭配專業軟體提供自動化操控及各式細胞影像分析功能。



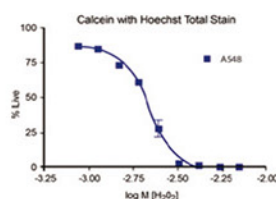
Cat No. : 200-BFFL-5C

產品特色：

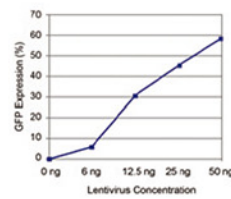
1. 具四色螢光通道及可見光拍攝功能
2. 可快速、全自動化進行每個微孔洞、每個細胞的拍攝及影像分析
3. 適用多種盤型：6~1536 well plates, T flasks, and slides
4. 適用各種細胞型態：貼附型/懸浮型細胞、Tumor spheroids、iPSC、Stem cell等
5. 應用範圍：Cell Cycle、Apoptosis、Migration、Transduction Efficiency、Stem Cell Research、3D Tumor Spheroid Analysis、ADCC、Plaque assay、Cytotoxicity



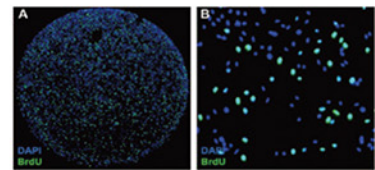
Cell Cycle



Cell Viability



Viral Infection



Vision CBA Analysis System

多功能螢光細胞計數分析儀

高敏感度影像擷取系統，搭配五種激發光學模組，提供全方位的細胞螢光數據分析。



Cat No. : CellometeVision CBA

產品特色：

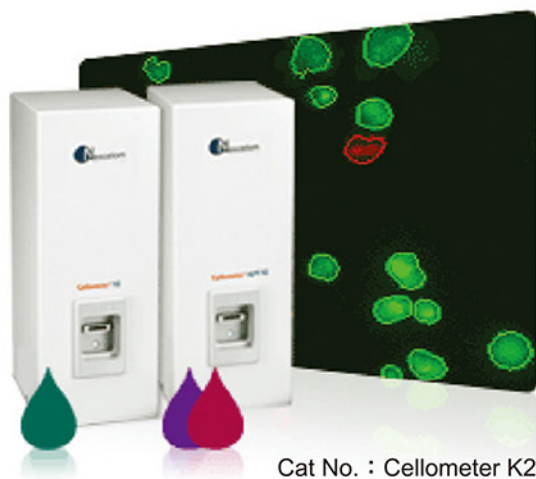
1. 專利細胞膜辨識技術，可辨識團塊細胞或不規則型細胞
2. 可應用於Trypan Blue染色
3. 五種螢光濾片，多樣化的實驗選擇
4. 數值測時間<60秒
5. 應用範圍：細胞培養、發酵產業、細胞毒性試驗、Autophagy、Apoptosis、cell cycle等



Cellometer K2 Image Cytometer



螢光/可見光細胞計數分析儀

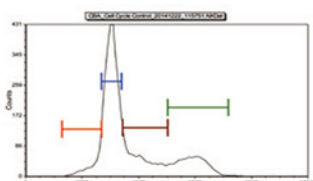
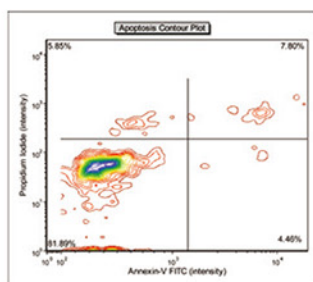


Cat No. : Cellometer K2

獨家細胞膜辨識技術，超過300種細胞參數資料庫，可分析紅/綠雙螢光強度，適用於複雜的細胞樣品，搭配FCS Express 分析軟體可進行Apoptosis、Cell cycle等細胞生物學研究。

產品特色：

1. 即時影像分析，最多可達32個影像區域，分析結果具客觀性
2. 專利細胞膜辨識技術，可辨識團塊細胞或不規則型細胞
3. 具有3偵測通道：紅/綠雙螢光、可見光偵測通道，偵測時間<60秒
4. 影像精靈功能可自動調整未知細胞的分析參數，建立新細胞庫
5. 應用範圍：低細胞濃度樣品與PBMC等的細胞存活率、Apoptosis、Cell cycle、GFP Transfection



Cell Population	% of Gated Cells	CV	Concentration
Total	100 %		6.38×10^4 cells/mL
Sub G1	6.0 %	13.2 %	0.39×10^4 cells/mL
G0/G1	55.5 %	5.0 %	3.54×10^4 cells/mL
S	18.5 %	11.2 %	1.18×10^4 cells/mL
G2/M	18.2 %	7.8 %	1.16×10^4 cells/mL



Cellometer X2 Image Cytometer

高倍率自動化細胞螢光計數器



獨家細胞膜辨識技術，超過300種細胞參數資料庫，可分析紅/綠雙螢光強度，適用於Platelets、Yeast等小型細胞樣品分析。



Cat No. : Cellometer X2

產品特色：

1. 高倍率物鏡，即時影像分析，最多可達32個影像區域，分析結果具客觀性
2. 專利細胞膜辨識技術，可辨識團塊細胞或不規則型細胞
3. 具有紅/綠雙螢光偵測通道與可見光偵測通道
4. 影像精靈功能可自動調整未知細胞的分析參數，建立新細胞庫
5. 應用範圍：Platelets、Yeast等小型細胞樣品分析



Cellometer Auto T4



自動化細胞計數器

獨家細胞膜辨識技術，超過300種細胞參數資料庫，無需設定即可進行細胞計數與存活率分析，為美國NCI組織指定廠牌。



Cat No. : Cellometer Auto T4

產品特色：

1. 樣品分析時間<30秒，8個影像區域，分析結果具客觀性
2. 內建超過300種細胞資料庫及影像精靈功能，自動建立未知細胞參數
3. 專利細胞膜辨識技術，可辨識團塊細胞或不規則型細胞
4. 專業化報告輸出，自動儲存細胞數量、直徑大小分析及照片
5. 應用範圍：細胞存活率、細胞計數、細胞大小分析



Cellometer Mini

迷你細胞計數器

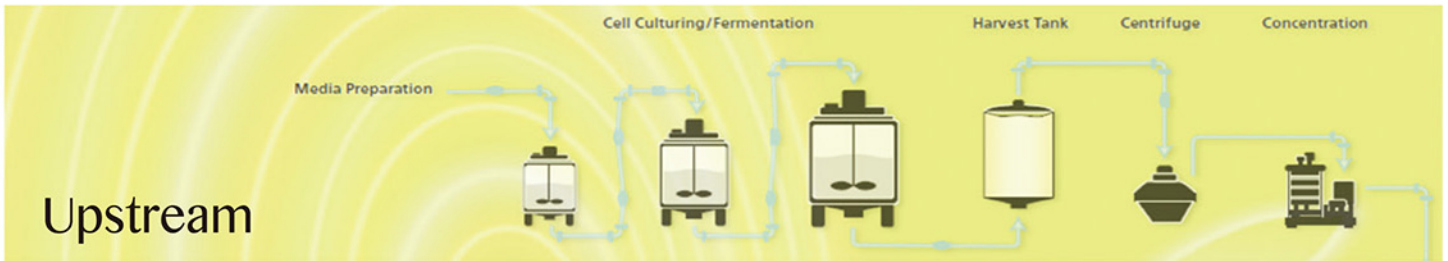
獨家細胞膜辨識技術，可進行細胞計數與存活率分析，輕巧不佔空間。



Cat No. : Cellometer Mini

產品特色：

1. 樣品分析時間<10秒，4個影像區域，分析結果具客觀性
2. 圖示顯示介面，操作簡易
3. 專利細胞膜辨識技術，可辨識團塊細胞或不規則型細胞
4. 應用範圍：細胞存活率、細胞數量計數、細胞大小分析



Upstream

● 細胞製程上下游設備



VWR併購JM等四家公司，整合為完整的SUT供應商

主要提供拋棄式製程上下游設備與耗材，目前已經供應給各大藥品製造商。

- 培養基緩衝液製備混和槽(夾套及非夾套)
- 傳統磁力驅動混和槽JetMixer
- 高效粉末配製混和槽QuadraMixer
- 各式感測器控制組件設計(溫度、溶解度、酸鹼)



● 50 L double jacket container on weighing trolley



● 200 L container designed for JetMixer™ Bags

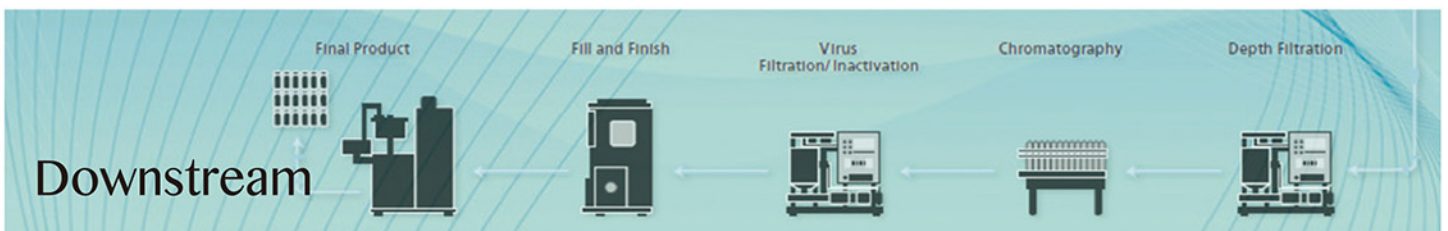


● Two 500 L containers stacked on weighing trolley

Automated Single-Use Tff Systems



- 以自動控制完美結合儀器與耗材
- 控制單元: 自動閥件、泵浦、天平、感測器
- 可客製化特定製程控制
- 製程設計: 培養基/緩衝液配置、病毒去活化、灌注培養等



Downstream

● 磁珠式純化儀系統

KingFisher Magnetic Particle Processor System

KingFisher為全自動化磁珠萃取系統，可執行Protein、DNA、RNA等多種物質萃取實驗與細胞分選功能，具有高萃取速度、增加產物萃取量及純度之優勢，符合大量樣品純化實驗需求。

ThermoFisher
SCIENTIFIC

KingFisher Flex Magnetic Particle Processor

全自動高通量磁珠式純化儀

KingFisher Flex具獨特轉盤設計與防塵罩，可全自動化執行Protein、DNA、RNA等多種物質萃取實驗與細胞分選功能，電腦監控及一致性執行動作提高萃取速度、增加產物萃取量及純度，可一次進行96個樣品純化實驗需求。



Cat No. : 5400630

產品特色：

1. 靈活搭配多款磁頭，可操作24~96個樣品
樣品體積為20~5000 ul
2. 專利BindIt軟體控制，可進行實驗優化
3. 可單機操控，簡單快速
4. 內建溫控系統，範圍為RT~115°C
5. 適用各廠牌磁珠萃取套組，不需更改使用習慣
6. 應用範圍：Protein、DNA、RNA、細胞分選

ThermoFisher
SCIENTIFIC

KingFisher Duo Prime

全自動雙槽磁珠式純化儀



Cat No. : 5400110

產品特色：

1. 獨特雙盤設計可獨立操作兩組實驗，操作1~24個樣品，
樣品體積為50~5000 ul
2. 專利BindIt軟體控制，可進行實驗優化
3. 可單機操控，簡易且不占空間
4. 內建溫控系統，具升降溫功能
5. 適用各廠牌磁珠萃取套組，不需更改使用習慣
6. 具有UV殺菌燈，降低樣品交叉污染性
7. 應用範圍：Protein、DNA、RNA、細胞分選

ThermoFisher
SCIENTIFIC

KingFisher mL 全自動磁珠式純化儀



Cat No. : 5400050

產品特色：

1. 可操作 1~15 個樣品，操作樣品體積為 50~1000 ul
2. 專利 BindIt 軟體控制，可進行實驗優化
3. 內建多種原廠執行程式
4. 可單機操控，簡易且不占空間
5. 適用各廠牌磁珠萃取套組，不需更改使用習慣
6. 應用範圍：Protein、DNA、RNA、細胞分選

omega
BIO-TEK

Mag-BIND® Pure Kits 磁珠式純化試劑組

高產率!!
高純度!!
超快速!!
產品系列齊全!!



Cat#	Product Description	UOM
M1258-00	Mag-BIND® Ultra Pure Plasmid DNA Kit	96 preps
M6399-00	Mag-BIND® Blood & Tissue DNA HDQ 96 Kit	96 preps
M6731-00	Mag-BIND® Total RNA 96 Kit	96 preps
M3298-00	Mag-BIND® cfDNA Kit	
M6958-00	Mag-BIND® FFPE DNA Kit	96 preps
M2551-00	Mag-BIND® FFPE RNA 96 Kit	96 preps
M4029-00	Mag-BIND® Universal Pathogen DNA Kit	96 preps
M6246-01	Mag-BIND® Viral DNA/RNA 96 Kit	96 preps
M1130-00	Mag-BIND® Plant DNA DS 96 Kit	96 preps
M1378-01	Mag-BIND® TotalPure NGS	50 mL
M6445-00	Mag-BIND® EquiPure Library Normalization Kit	96 preps
M6423-00	Mag-BIND® EquiPure gDNA Normalization Kit	96 preps

• 完整的電穿孔與電融合系統供應商

BTX Electroporation System

BTX自1983年開發電穿孔系統以來在此領域一直處於領導地位。這三十幾年來我們不斷專注在電穿孔與電融合領域應用研發，這讓我們累積並發展in vitro & in vivo的經驗與能力，並能協助大家精進研究。BTX在您採購前中後都會提供優質的服務與應用支持，也確保你研究的成功。



ECM 2001+ 多功能細胞融合儀



Cat No. : 45-2045

Coaxial Chambers
For Production



ECM 2001+為全新多功能機種，具備直流電及交流電輸出，可執行電穿孔及細胞融合等實驗，世界第一隻複製羊與台灣第一隻複製牛皆出自於BTX。

產品特色：

1. 具備電穿孔及細胞融合功能，可進行電壓微調
2. 自動執行細胞融合之步驟，穩定細胞狀態，提高融合效率
3. 細胞不需進行酶切(trypsinization)，即可直接進行電穿孔實驗
4. 產品應用：融合瘤、核轉移、植物原生質體融合、胚胎融合、癌細胞與棘細胞融合、基因與藥物導入等實驗

Btxpress Cytofusion
Medium C, 500 ML Volume



Hybrimmune 高效率細胞融合儀

Hybrimmune為多功能機種，具備直流電及交流電輸出，可執行電穿孔及細胞融合等實驗，內建程式可自動進行實驗。

產品特色：

1. 具備電穿孔及細胞融合功能，全自動參數設定
2. 自動執行細胞融合之步驟，穩定細胞狀態，提高融合效率
3. 產品應用：融合瘤、核轉移、植物原生質體融合、胚胎融合、癌細胞與棘細胞融合、基因與藥物導入等實驗



Cat No. : 47-0300N



Gemini Twin Wave 多功能雙波型電穿孔儀

Gemini X2為全方位電穿孔儀，除了同時具備指數波及方形波兩種功能，搭配多種電極配件使用更具彈性，可應用於懸浮細胞、貼覆細胞及活體等電穿孔實驗。(SC為Cuvette專用機型)

產品特色：

1. 指數波及方形波雙機一體
2. 內建多種細胞參數，觸控螢幕操作便利
3. 智慧樣品電阻檢測
4. 可搭配貼附細胞及活體電極等配件
5. 電壓範圍：5-3000V，可以1-5V進行調整
6. 產品應用：細菌、酵母菌、動植物細胞、子宮內胚胎、卵內胚胎、活體等基因轉殖/轉染實驗



Cat No. : 45-2040

PRODUCT	ITEM #
Gemini X2 Electroporation System Complete, for Cuvettes	45-2040
Gemini SC Electroporation System Complete, for Cuvettes	45-2042
Gemini X2 High Throughput System, 96-well with HT-200	45-2044



AgilePulse MAX System 可變式方型波電穿孔儀

AgilePulse MAX專門設計用於大量電轉染實驗，具備溫度控制及重複放電功能，可提高細胞存活率及轉殖染效率。

產品特色：

1. 細胞懸浮液適用體積 2~20ml 及一般 Cuvette
2. 提供均勻的電場及穩定的溫度控制
3. 產品應用：大體積動物懸浮細胞電轉染實驗



Cat No. : 47-0200N



HT 200 Plate Handler 高通量電穿孔模組

高通量電穿孔模組提供多孔微盤電穿孔技術，可同時執行96個樣品的電穿孔實驗，縮短實驗時間、增加實驗樣品數量及產量。

產品特色：

1. 獨家脈衝技術及鍍金電穿孔盤
2. 只需幾秒鐘即可完成96孔盤電穿孔實驗
3. 適用於各種電極緩衝液
4. 產品應用:細菌、真菌、動物細胞、植物細胞 等電轉殖/轉染實驗



Cat No. : 45-0401



ECM 830 Electroporation System

多功能方形波電穿孔儀

ECM 830 提供方形波輸出，針對哺乳類細胞、幹細胞或樹突細胞等困難轉染的細胞設計，提高轉殖效率。



Cat No. : 45-0002

產品特色：

1. 提供方形波輸出，具備電壓自我檢測功能
2. 具線上Protocol，輕鬆找到實驗條件
3. 提供多種電極配件擴充，可擴充至25孔、96孔電穿孔模組
4. 電壓範圍：5~500V(LV 低電壓模式)，可以1V進行調整；
30~3000V(HV 高電壓模式)，可以5V進行調整
5. 產品應用：哺乳類細胞、幹細胞或樹突細胞基因轉染實驗



ECM 630 Electroporation System

多功能指數波電穿孔儀

ECM 630 針對細菌、真菌及植物組織的基因轉殖設計，獨家電流輸出技術可有效穿透細胞壁阻隔，提高放電穩定度與電穿孔效率。



Cat No. : 45-0001

產品特色：

1. 高通量實驗適用，可擴充至25孔、96孔電穿孔模組
2. 專利防電弧設計，增加儀器壽命
3. 電壓範圍：10~500V(LV 低電壓模式)，可以1V進行調整；
50~2500V(HV 高電壓模式)，可以5V進行調整
4. 產品應用：昆蟲細胞、細菌、真菌、植物等基因轉殖



ECM 399 Electroporation System

指數波電穿孔儀

ECM 399 指數波電穿孔儀，提供指數波輸出，操作簡易及設定方便，特別應用於細菌基因轉殖實驗。



Cat No. : 45-0000

產品特色：

1. 指數波輸出，電壓精準
2. 單一旋鈕設計，操作簡單
3. 專利防電弧設計，增加儀器壽命
4. 電壓範圍：2~500V(LV 低電壓模式)，可以2V進行調整；
10~2500V(HV 高電壓模式)，可以10V進行調整
5. 產品應用：細菌、真菌、植物基因轉殖



電穿孔耗材與電極配件



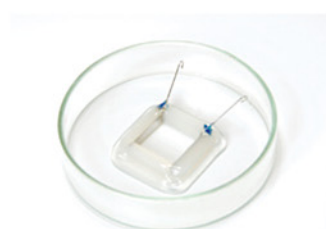
Cuvette Plus



Petri Pulsar



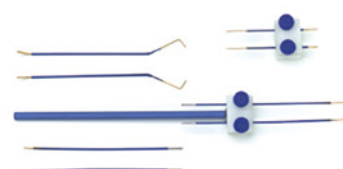
Microslide



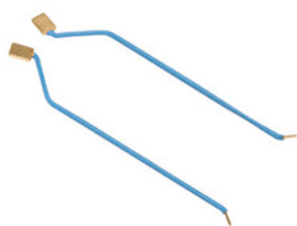
Petri Dish Chamber for Tissue Kit



BTXpress Electroporation Buffer



Family of Genetrodes



Genepaddles



Platinum Tweezetrode Family



2-Needle Array Kit

電穿孔配件

45-0124	CUVETTE PLUS 1ml
45-0125	CUVETTE PLUS 2ml
45-0126	CUVETTE PLUS 4ml
45-0130	PETRI PULSER ELECTRODE
45-0100	PETRI DISH ELECTRODE
45-0505	PETRI DISH CHAMBER FOR TISSUE KIT 5mm
45-0507	PETRI DISH TISSUE CHAMBER KIT 15mm
45-0802	BTXpress Electroporation Buffer

細胞融合配件

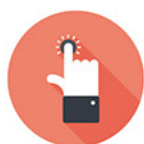
45-0103	MICROSLIDE 0.5 mm GAP
45-0104	MICROSLIDE 1 mm GAP
45-0105	MICROSLIDE 3.2 mm GAP
45-0106	MICROSLIDE 10 mm GAP
47-0001	BTXpress Cytofusion Media

電極配件

45-0013	GENETRODES, STRAIGHT 5 mm
45-0014	GENETRODES, STRAIGHT 10 mm
45-0015	GENETRODES, L-SHAPE 5 mm
45-0016	GENETRODES, L-SHAPE 3 mm
45-0017	GENETRODES, L-SHAPE 1 mm
45-0122	GENEPADDLES, 3X5mm
45-0123	GENEPADDLES, 5X7mm
45-0486	TWEEZERTRODES KIT, 1mm Platinum
45-0487	TWEEZERTRODES KIT, 3mm Platinum
45-0489	TWEEZERTRODES KIT, 5mm Platinum
45-0488	TWEEZERTRODES KIT, 7mm Platinum
45-0168	2-NEEDLE ARRAY KIT, 5mm
45-0167	2-NEEDLE ARRAY KIT, 10mm



ÄKTA System 全自動蛋白純化層析系統



只要一個按鍵

解決您一次又一次耗時且棘手的蛋白純化過程
把浪費在 bench 上的時間找回來

靈活的： 多功能設計，滿足各種蛋白質和多肽的純化挑戰

直觀的： 操作方式，簡化您的工作，讓您更專注於研究

可靠的： 系統和 UNICORN 軟體，輕易的應用在各種 GE Healthcare 層析柱



Pure



Prime plus



Start

ÄKTA 機型



流速範圍



耐壓



應用



軟體

Pure 25

0.001~25 ml/min

20 MPa

製備級純化

UNICORN 7

Pure 150

0.01~150 ml/min

5 MPa

大規模純化

UNICORN 7

Prime Plus

0.1~50 ml/min

1 Mpa

實驗室規模純化

PrimeView

Start

0.5~5 ml/min

0.5 Mpa

經濟實惠型

Unicorn Start



ÄKTA Pure 旗艦型蛋白純化層析系統

ÄKTA系統由智能可擴展的UNICORN軟件操作，使您更容易控制純化工藝的每個階段。廣泛的預裝層析柱、層析介質、切向流過濾、ÄKTA系統和UNICORN軟件一起提供完整的解決方案，獲得更好的結果。

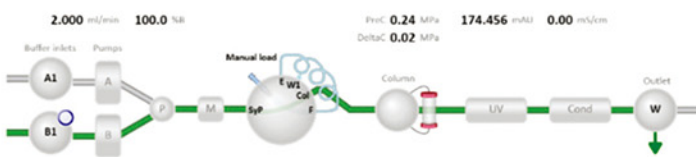


- 靈活的模組化設計
- 可依實驗需求升級
- 解決日後升級的需求

產品特色：

1. 分為 25 及 150 機型，可依據不同的層析規模選擇適合的流速範圍
2. 靈活選擇的模組化設計，定制不同的功能以滿足各式純化需求
3. 直觀的軟體介面 UNICORN 7，輕易的簡化您的工作

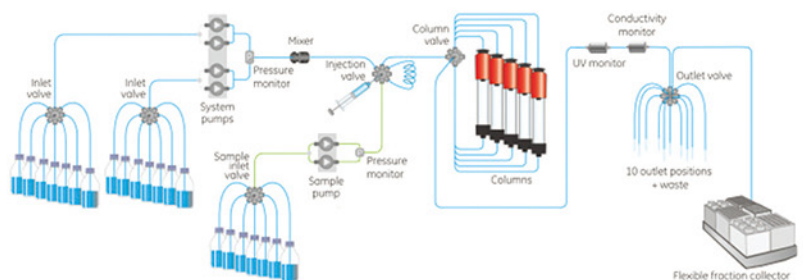
● Unicorn專業控制軟體



● 多功能升級配置



● 多功能流路控制與分析





ÄKTA Prime plus 豪華型蛋白純化層析



產品特色：

1. 簡化的操作面板，輕易的完成日常蛋白純化工作
2. 體積小整體性高，輕易的放置在冰箱或是操作台上
3. 穩定的軟體介面 PrimeView，隨時監控層析結果



ÄKTA Start 基礎型蛋白純化層析

從手動到自動，開始進行自動純化的優先選擇，操作簡單，快速得到你的標的蛋白。



產品特色：

1. 軟體或觸控面板操作，使用容易上手
2. 簡易的流路設計，縮短人員培訓的時間
3. 直觀、高度整合的 UNICORN Start，全自動完成日常蛋白純化工作



SPR 生物分子交互作用分析系統 Biacore

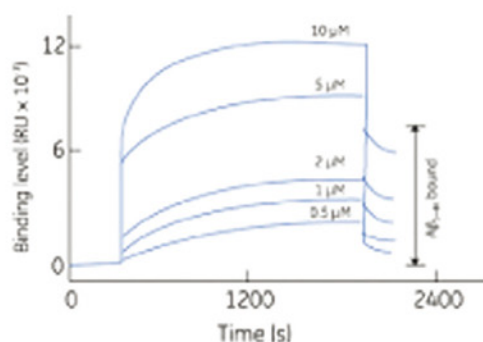
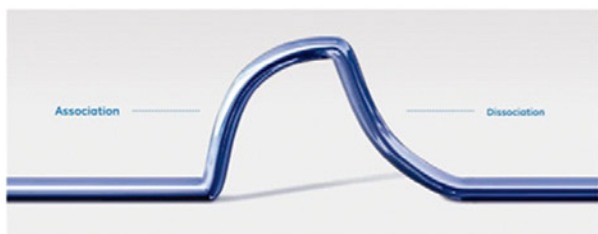


	Biacore 8K	Biacore T200	Biacore X100+
通道數量	16通道	4通道	2通道
檢測原理	SPR (FDA、EMA推薦)	SPR (FDA、EMA推薦)	SPR (FDA、EMA推薦)
信號動態範圍	1~70000 RU	1~70000 RU	1~70000 RU
靈敏度	< 0.02 RU	< 0.03 RU	< 0.1 RU
檢測速度	400 sample/小時	200天	20 sample/天
分子量檢測限	無分子量限制	無分子量限制	≤1000Da
結合速率常數範圍	$10^3 \sim 10^9 \text{ } 10^{-1} \text{ s}^{-1}$	$10^3 \sim 3 \times 10^9 \text{ M}^{-1} \text{ s}^{-1}$	$10^3 \sim 10^7 \text{ M}^{-1} \text{ s}^{-1}$
解離速率常數範圍	$10^6 \sim 0.5 \text{ s}^{-1}$	$5 \times 10^{-5} \sim 1 \text{ s}^{-1}$	$10^{-5} \sim 0.1 \text{ s}^{-1}$
親和力常數範圍	$10^3 \sim 10^{15} \text{ M}^{-1}$	$10^3 \sim 3 \times 10^{14} \text{ M}^{-1}$	$10^3 \sim 10^{12} \text{ M}^{-1}$
檢測最小樣品濃度	1 pM	10 pM	100 pM
檢測最小樣品體積	1ul	5ul	10ul
樣品控溫	4-40°C (誤差0.003)	4-45°C (誤差0.003)	4-40°C (誤差0.003)
自動化	60小時無人值守	48小時無人值守	24小時無人值守
進樣模式	A-B-A (C)	buffer-sample	buffer-sample



SPR 生物分子交互作用分析系統 Biacore

GE Healthcare 公司以其卓越的研發創新能力，開發出獨特便利的「Biacore™ 生物分子交互作用分析技術」，實驗者可不需進行繁複耗時的標定反應 (label free)，即可藉由高靈敏度的表面電漿共振 (Surface Plasmon Resonance, SPR) 技術原理，即時定量偵測分子間的交互作用。應用領域包含：生命科學研究、新藥研發與醫學臨床檢驗等。



Biacore 8K

Biacore 8K 是一種高通量，高靈敏度的 SPR 系統，可在藥物研發項目中高效篩選和表徵小分子和生物治療藥物。



產品特色：

1. 輕易的在一天內篩檢超過2300個小分子片段
2. 靈活的應用於離子到病毒的分子相互作用分析
3. 全自動，一個設定可達到60小時無人守值



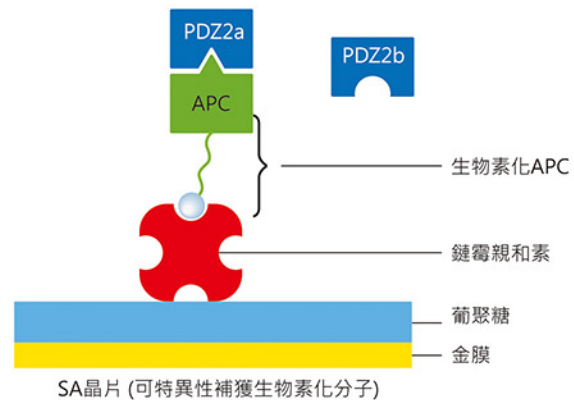
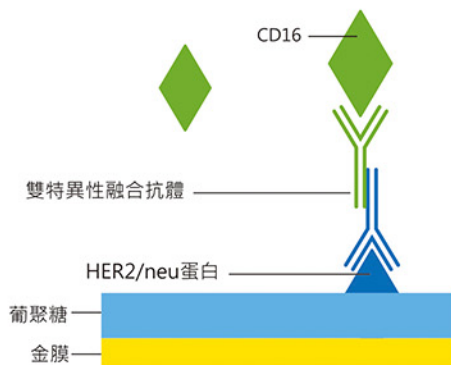
Biacore T200



產品特色：

使用於離子到病毒的分子相互作用的分析

1. 各種複雜的生物製劑，由有機化合物到各式蛋白的交互作用分析
2. 綜合分析動力學、親和性、特異性、對比性、免疫原性、熱力學等
3. 軟體符合GxP和21 CFR Part 11規範
4. 對小分子有機化合物分析不再有分子量大小限制



Biacore X100



產品特色：

應用於多種環境/小規模的交互分析，輕易的獲得不同生物分子交互作用的分析系統。

1. 即時監控蛋白質交互作用
2. 簡易的分析蛋白質功能和生物學機制
3. 分析動力學、親和性、特異性
4. 選配的升級套件可進行溫控分析，在線脫氣、有機溶劑校正和活性濃度分析等功能

盤式分析儀挑選指南



功能表	全功能	冷螢光	螢光	可見光	可見光	可見光
吸收光模組	○			○	○	○
波長選擇	光柵式			光柵式	光柵式	濾片式
波長範圍(nm)	200~1000			200~1000	200~1000	340~850
判讀範圍(O.D.)	0~6			0~3	0~4	0~6
螢光模組	○	○	○			
波長選擇	雙系統	濾片式	濾片式			
激發波長範圍(nm)	200~1000	320~700	320~700			
收發波長範圍(nm)	270~840	360~670	360~800			
冷光模組	○	○				
波長選擇	雙系統	濾片式				
收發波長範圍 (nm)	360~670	260~670				
時差性螢光 (TRF)	○					
Aphla Screen	○					
底讀功能	○	○	○			
基本功能						
可用盤型	6~1536	6~384	6~384	96,384	96,384	96
溫度控制	○	○	○	○	○	○
震盪	○	○	○	○	○	○
讀盤速度(秒/96孔)	15	15	15	6	6	6
相容性配件						
自動分注器	○	○	○			
uDrop plate 微量分析盤	○			○	○	
氣體控制	○					
21CFR Part 11	○			○	○	○

ThermoFisher
SCIENTIFIC

Varioskan LUX

全功能雙核心微盤分析儀

Varioskan LUX具獨特雙核心分析模組，提供連續波長選擇與濾片式選擇，低雜訊與高準確性結果，並可搭配自動分注器及氣體控制模組，可應用測量螢光、時間分辨螢光、吸收光、冷光、AlphaSceen、細胞分析模式。



Cat No. : VL0LATD0

產品特色：

1. 雙核心光學模組，全波長四光柵 / 高精準低背景，濾片式模組 / 高靈敏
2. 自動抓取最佳偵測模式，不需要調整及設定PMT參數
3. 內建溫控及可調式震盪功能，可升級自動分注器及氣體控制模組
4. 支援多種樣品格式，6~1536 well、 μ Drop(2~10 ul)
5. 激發頻寬可調：5 nm and 12 nm，為增加訊號強度功能
激發波長範圍：200~1000 nm，發散波長範圍：270~840 nm，可進行全波長掃描
6. 產品應用：螢光、時差式螢光、吸收光、冷光、BRET、FRET、TR-FRET、AlphaScreen、細胞分析等

ThermoFisher
SCIENTIFIC

Fluoroskan FL

濾片式冷螢光分析儀

Fluoroskan FL，可執行多種螢光與冷光研究應用，支援1~384 well 盤型、快速讀盤速度，最多可加裝到3個自動分注器，優越的光學測量品質符合所有生命科學實驗要求。



Cat No. : 5210450

產品特色：

1. 擁有最齊全與高品質的濾光片選擇
激發波長範圍：320~700 nm，發散波長範圍：360~670 nm
2. 支援6~384 well 盤型，具單孔多點測量模式
3. 最高可升級3支分注器，可應用於快速冷螢光反應實驗
4. Top / Bottom螢光判讀模式，適合均質樣本及細胞試驗
5. 高敏感度冷光讀取系統，雙冷光系統具備DLR認證
6. 產品應用：測量螢光、冷光、雙冷光、FRET、Calcium flux

ThermoFisher
SCIENTIFIC

Fluoroskan

濾片式螢光分析儀

Fluoroskan，可執行多種螢光研究應用，支援1~384 well 盤型、快速讀盤速度，最多可加裝到3個自動分注器，優越的光學測量品質符合所有生命科學實驗要求。



Cat No. : 5210470

產品特色：

1. 擁有最齊全與高品質的濾光片選擇
激發波長範圍：320~700 nm，發散波長範圍：360~800 nm
2. 支援6~384 well 盤型，具單孔多點測量模式
3. 最高可升級3支分注器，可應用於快速螢光反應實驗
4. 內建震盪及溫控功能
5. 產品應用：測量螢光、FRET、Calcium flux等功能

ThermoFisher
SCIENTIFIC

Multiskan Sky

全波長吸收光譜分析儀

Multiskan Sky全波長分析儀是2018全新推出的產品，泛用於UV至可見光之實驗應用，觸控式介面設計可快速測量比色管、微孔盤或微量樣品吸光值。



Cat No. : 51119600

產品特色：

1. 從UV到可見光波長都可測量 200 -1000 nm
2. 適合不同體積如96 & 384 well、 μ Drop(2~10ul)、Cuvette
3. 使用方便，未知樣品全波長掃描只需10秒
4. 自動休眠功能，增加儀器使用年限
5. 儀器內建震盪、溫控、自我檢測功能
6. 產品應用：Endpoint、Kinetic、Spectral scanning、Four parameter等分析

ThermoFisher
SCIENTIFIC

μ Drop Plate

微量樣品分析盤配件

搭配Thermo Multiskan GO全波長吸收光譜分析儀使用。



Cat No. : N12391

產品特色：

可針對 2~10 ul 微量樣品進行吸光值測定實驗

ThermoFisher
SCIENTIFIC

Multiskan GO

全波長吸收光譜分析儀

Multiskan GO全波長分析儀是一種方便的工具，泛用於UV至可見光之實驗應用，可用快捷鍵快速測量比色管、微孔盤或微量樣品吸光值。



Cat No. : 51119300, 51119200

產品特色：

1. 從UV到可見光波長都可測量 200~1000 nm
2. 適合不同體積如96 & 384 well、 μ Drop(2~10 ul)、Cuvette
3. 使用方便，未知樣品全波長掃描只需10秒
4. 自動休眠功能，增加儀器使用年限
5. 儀器內建震盪、溫控、自我檢測功能
6. 產品應用：Endpoint、Kinetic、Spectral scanning、Four parameter等分析

ThermoFisher
SCIENTIFIC

Multiskan FC

濾片式酵素免疫分析儀

Multiskan FC是一台專業的酵素免疫分析儀，擁有卓越準確性、精確性及線性範圍，適合研究及檢驗實驗室的常規應用，可搭配其他自動化設備，完成大量檢體操作實驗。



Cat No. : 51119100

產品特色：

1. 專利光學設計，超低誤差值 <1%
2. 寬廣的波長範圍340~850 nm，判讀範圍可達0~6 OD
3. 判讀96孔盤只需6秒
4. 儀器自我測試功能維持數據一致性
5. 可單機或電腦連線操作
6. 產品應用：ELISA、Protein定量、MTT assay等



Colibri Microvolume Spectrometer

微量分光光度計

Colibri微量分光光度計只需1ul 樣品，即可測定樣品吸光值，外型輕巧可單機操作，數據即時顯示，為核酸及蛋白質定量必備工具。



Cat No. : 11050140

產品特色：

1. 3.7吋全彩螢幕，自動測量並即時顯示結果
2. 獨家塗層樣品環，避免樣品殘留污染
3. 內建多種樣品定量參數，直接使用無需設定
4. 單機操作，USB數據輸出，可接印表機
5. 產品應用：DNA、RNA、Protein A280、BCA、Bradford、Lowry、Fluorescence Label Protein定量分析



Sirius L-0 Tube Luminometer

單管式冷光分析儀

Sirius L 單管式冷光儀開創 1 attomole ATP 超極限靈敏度，同時具備自動加藥功能，支援微量離心管或細胞培養盤等多種容器進行測量。



Cat No. : 11040110

產品特色：

1. 高敏感度、低背景值，無樣品相互干擾
2. 適用各式離心管、測試管
3. 最多可加裝兩支試劑分注器
4. 產品應用：Reporter gene、ATP分析、自由基分析、細胞冷光偵測、細胞凋亡分析

ThermoFisher SCIENTIFIC Multidrop 384 微盤式分注器



Cat No. : 5840157

產品特色：

1. 適用 96 well、384 well
2. 加液體積：5 - 395 μ l，精確性：CV \leq 1.5%
3. 加液速度：384孔盤只須20秒、96孔盤只須5秒
4. 分注匣組可滅菌，避免汙染及數據干擾
5. 應用範圍：藥物篩選、Cell seeding等

ThermoFisher SCIENTIFIC Multidrop Combi 智慧型微盤式分注器



Cat No. : 5840310

產品特色：

1. 適用 6-1536 盤型，5 -50 mm 高度之微盤
2. 加液體積範圍：0.5- 2500 μ l，精確性：20 μ l: CV \leq 1.5%
3. 加液速度：96 well 只需3秒
4. 專業FILLit™ PC software控制，操作簡易。
5. 可滅菌的分注匣組設計，確保無菌及避免汙染
6. 應用範圍：藥物篩選、Cell seeding等

ThermoFisher
SCIENTIFIC

Multidrop Combi nL

微盤式微量分注器



Cat No. : 5840400

產品特色：

1. 適用 96~1536盤型，5~55 mm高度之微盤
2. 加液體積範圍：50 nl~50ul，精確性: CV ≤ 2%
3. 加液速度：384 well只需 6 秒
4. 特殊回沖設計，減少昂貴試劑的損耗。
5. 專業FILLit™ PC software控制，操作簡易。
6. 應用範圍：液體分注、藥物篩選、Cell seeding等

BERTHOLD
CHNOLOGIES

Crocodile miniWorkstation

自動化酵素免疫分析工作站

Crocodile整合Dispenser、Shaker、Incubator、Washer及Reader五種功能，一台機器自動完成ELISA實驗所有步驟。



Cat No. : 11050010

產品特色：

1. 外型輕巧不佔空間
2. 單鍵操控，執行加藥、溫控反應、震盪、清洗、讀值等繁瑣功能
3. 自動分注，支援四種不同試劑
4. 產品應用：可應用於抗體抗原檢測、細胞毒性檢測、藥物篩選、血液檢測等

Thermo Fisher SCIENTIFIC iEMS Incubator/Shaker

微盤震盪培養儀

iEMS Incubator/Shaker具備精準及均勻的溫控功能，可提高ELISA實驗的敏感度及專一性，同時高效的軌道震盪設計，使樣品均勻混合，可縮短培養時間及提高再現性。



Cat No. : 5112200

產品特色：

1. 精準的溫度控制，微盤溫度差異 $< 0.3^{\circ}\text{C}$
2. 軌道震盪設定，範圍可調
3. 可容納9個96孔盤
4. 應用範圍：酵素免疫分析實驗、相關微孔盤溫控試驗



Multi Crystal LB 2111 Gamma Counter

加碼射線計數儀

加碼射線計數儀主要用於放射性免疫測定甲狀腺激素（T3、T4、TSH），生殖激素（LH、FSH），藥物濫用篩查（THC、可卡因、苯丙胺）。過敏，（組織胺、IgE），神經遞質（血清素、多巴胺）等偵測。



產品特色：

1. 12管樣品同時上機
2. 高通量設計17分鐘完成200個樣品
3. 內建屏蔽設計，避免交互干擾
4. 配備高敏感度偵測核心

ThermoFisher Wellwash

SCIENTIFIC

微盤式清洗儀

Wellwash提供自動化清洗性能，三點吸液模式可有效地移除微孔盤內的液體，極低的殘液量可以消除背景信號，並具備線性振盪功能，提高清洗效率。



Cat No. : 5165010

產品特色：

1. 彩色大螢幕，操作簡單
2. 三點吸液設計，殘留體積<1.5 ul
3. 具有震盪功能，清洗效率最佳化
4. 兼具分液功能：CV< 3%
5. 智慧型設計，自動偵測洗瓶液面高度
6. 應用範圍：ELISA、液體分注、微盤清洗

ThermoFisher Wellwash Versa

SCIENTIFIC

多功能微盤式清洗儀

Wellwash Versa清洗儀專為貼附型細胞實驗設計，獨家細胞洗頭可減少剪力傷害，溫和清洗細胞表面，適用神經細胞、初代培養細胞及各類細胞株。提供3個獨立洗瓶，實驗設計更彈性。



Cat No. : 5165000

產品特色：

1. 獨特細胞洗頭，減少細胞的剪力傷害
2. 96 well 與 384 well皆可應用
3. 多款洗頭可替換，一機多用
4. 三點吸液設計，殘留體積<1.5 ul
5. 智慧型設計，自動偵測洗瓶液面高度
6. 應用範圍：ELISA、液體分注、微盤清洗、
細胞染色實驗(ICC/IF)



N10802

Cell wash head
細胞專用洗頭

獨特的彎曲洗頭設計，減少剪力傷害，溫和清洗細胞表面

BERTHOLD CHNOLOGIES Zoom HT LB 920 Washer/Coating system

高通量微盤式清洗儀



Zoom HT LB920提供自動化清洗性能，96孔洗頭設計，可是適用於96與384孔盤，7秒超高速完成清洗，內建30盤自度送盤功能，極低的殘液量可以消除背景信號，可原機升級Dispenser。

產品特色：

1. 可單機操作，操作簡單
2. 30盤自動送盤功能
3. 96孔洗頭設計，7秒高速清洗
4. 殘留體積<2 ul
5. 可升級分液功能
6. 應用範圍：ELISA、液體分注、微盤清洗



Function	Plates/hour	Plates/day
Coat + Stack	250	1750
Aspirate + 3x Wash + Stack	150	1050
Aspirate + Block + Stack	250	1750
Block	360	2520
Final Aspirate + Stack	300	2100

BERTHOLD CHNOLOGIES Zoom LB 921

全自動微盤式清洗儀



Zoom LB 921提供自動化清洗性能，96孔洗頭設計，可是適用於96與384孔盤，7秒超高速完成清洗，極低的殘液量可以消除背景信號，可原機升級Dispenser。

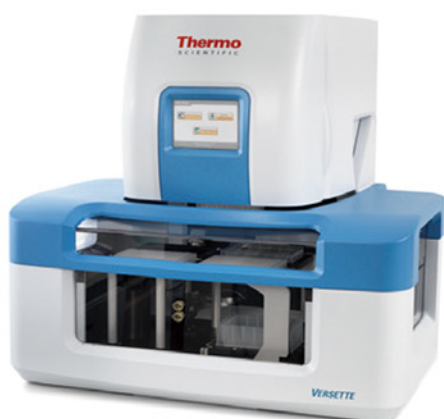
產品特色：

1. 可單機操作，操作簡單
2. 96孔洗頭設計，7秒高速清洗
3. 殘留體積<2 ul
4. 可升級分液功能
5. 應用範圍：ELISA、液體分注、微盤清洗

ThermoFisher SCIENTIFIC Versette Base Unit Only

全自動液體操作儀

Versette全自動高通量移液儀，具有高精確性與準確性的96/384加液頭，提供方便及快速液體移動，可應用於樣品稀釋、分盤、混勻、反應試劑添加，搭配免疫親合性Tip套組，可快速大量純化與回收特定蛋白質，提供後續的實驗分析，



Cat No. : 650-01-BS

產品特色：

1. 高精確性的液體添加
2. 96 well、384 well皆適用
3. 自動化手臂執行，分液、吸釋、加液等多功能
4. 可搭配免疫親合性Tip，進行大量樣品純化
5. 應用範圍：蛋白質純化、藥物篩選等

ThermoFisher SCIENTIFIC Orbitor RS

軌道式微盤送盤儀

Orbitor RS為新一代自動化微盤載台，儀器具備雙向360度工作範圍，提供更廣泛與靈活的應用，為高通量實驗不可或缺的自動化配備。



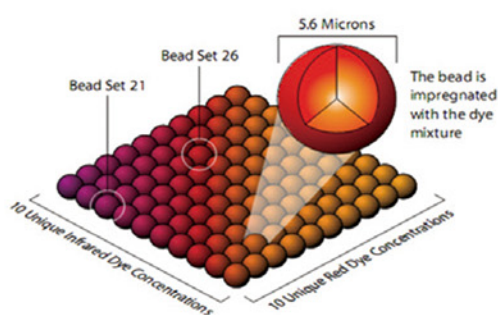
Cat No. : F01743

產品特色：

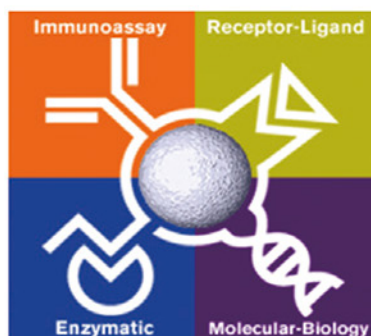
1. 專利雙向滑軌式內嵌手臂，4秒內完成遞盤程序
2. 雙向360度旋轉平台，工作範圍不受限
3. 停車塔式設計，可容納360個微孔盤
4. 應用範圍：酵素免疫分析，高通量細胞影像實驗

Luminex® xMAP 螢光微珠分析平台

Luminex使用專利螢光微珠編碼技術(xMAP)，搭配流式分析平台，可在同一時間針對同一樣本檢測最多達500種標定分子，具有高通量、快速分析、自由組合分析標的、低成本、準確性高、靈敏度高，重複性高等優勢，目前被國內外學者評價為分子研究與臨床診斷的趨勢性科技。



500種螢光微珠編碼



多重分析標的選擇



適合各類樣品

Luminex® Luminex 200 System 流式多重標的分析平台



Cat No. : LX200-XPON3.1

產品特色：

1. 多重目標分析，20ul樣品即可同時偵測100種生物指標
2. 分析速度快，最快可達10,000次測試 / 小時
3. 數據準確度高，檢測範圍達3.5個數量級，最低檢測值可達 0.01pg / ml
4. 產品應用：基因表現分析、蛋白質表現分析、細胞因子分析、腫瘤標記分析、臨床疾病檢測

Luminex® FLEXMAP 3D

高通量多重標的分析平台



Cat No. : FLEXMAP-3D-RUO

產品特色：

1. 高通量分析，可同時偵測500種生物指標
2. 分析速度快，最快可達48,000次測試 / 小時
3. 全智能操作介面：自動開機、關機與執行常規檢測，極簡化操作流程
4. 產品應用：基因表現分析、蛋白質表現分析、細胞因子分析、腫瘤標記分析、臨床疾病檢測

Luminex® MAGPIX System

磁珠式多重標的分析平台

MAGPIX採用磁性微珠結合CCD分析系統，提供低通量、快速的分析功能，降低成本。



Cat No. : MAGPIX-XPONENT

產品特色：

1. 磁珠系統可利用磁性分選與清洗樣品，有效減少樣品耗損
2. 可同時針對50個標的分子進行分析
3. 精巧外型、不占空間
4. 產品應用：基因表現分析、蛋白質表現分析、細胞因子分析、腫瘤標記分析、臨床疾病檢測

MagPix	Luminex 200	FlexMap 3D
50 bead region	100 bead region	500 bead region
Mag-Beads	Mag- & PS-beads	Mag- & PS-beads
96-w plate	96-w plate	96-w, 384-w plate

生醫影像系統挑選指南



機型	UVSolo touch 電泳膠片影像	ChemiDoc-It 高階冷光影像	Chemstudio 觸控式生醫影像	BioSpectrum 多功能生醫影像	iBox Explorer ² 多層次解析生醫影像系統
DNA Gels 	<input type="radio"/>		<input type="radio"/>	<input type="radio"/>	
Protein Gels 	<input type="radio"/>		<input type="radio"/>	<input type="radio"/>	
Blue Light Gels 	<input type="radio"/>		<input type="radio"/>	<input type="radio"/>	
TLC Gels 			<input type="radio"/>	<input type="radio"/>	
Chemiluminescent Blots 		<input type="radio"/>	<input type="radio"/>	<input type="radio"/>	
Colony Plates 			<input type="radio"/>	<input type="radio"/>	
2D Gels 			<input type="radio"/>	<input type="radio"/>	
Plants 			<input type="radio"/>	<input type="radio"/>	<input type="radio"/>
Multiplex 			<input type="radio"/>	<input type="radio"/>	
Macro In Vivo 					<input type="radio"/>
Micro In Vivo 					<input type="radio"/>
影像擷取軟體	<input type="radio"/>	<input type="radio"/>	<input type="radio"/>	<input type="radio"/>	<input type="radio"/>
影像分析軟體		<input type="radio"/>	<input type="radio"/>	<input type="radio"/>	<input type="radio"/>
FDA Part 11電子簽章認證		<input type="radio"/>	<input type="radio"/>	<input type="radio"/>	<input type="radio"/>



UVP Chemstudio Plus Touch

多功能觸控式生醫影像系統

ChmeStudio plus全新多功能觸控旗艦機種，搭配高解析度、高敏感度810萬畫素相機。全自動的造影控制系統，單鍵即可完成冷光/螢光/白光影像擷取，內建分析功能一套軟體即可完成實驗分析。



Cat No. : 849-97-0847-01

- 產品特色：**
1. 810萬高解析度、高敏感度CCD
 2. 自動化設定，軟體操控單鍵完成拍攝
 3. 符合FDA CFR PART 11電子簽章認證
 4. 高效能螢光模組，可進行多螢光拍攝
 5. 產品應用：Western、Southern、Northern、Fluorescence gel、Coomassie blue gel、X-ray film、Colony plate

analytikjena
An Endress+Hauser Company

UVP BioSpectrum Imaging System

多功能生醫影像系統

BioSpectrum全功能旗艦機種，搭配高解析度、高敏感度810萬畫素相機。全自動的造影控制系統，單鍵即可完成冷光/螢光/白光影像擷取，內建分析軟體，同時可做數據分析。



Cat No. : 97-0490-01

產品特色：

1. 810萬高解析度、高敏感度CCD
2. 自動化設定，軟體操控單鍵完成拍攝
3. 符合FDA CFR PART 11電子簽章認證
4. 高效能螢光模組，可進行多螢光拍攝
5. 產品應用：Western、Southern、Northern、Fluorescence gel、Coomassie blue gel、X-ray film、Colony plate

analytikjena
An Endress+Hauser Company

UVP ChemiDoc-It

高敏感冷光影像系統

ChemiDoc-It 815/515冷光超值機種，簡潔的工作流程，搭配高解析度、高敏感度相機，讓研究者輕鬆分析Western、southern與Northern等微弱冷光訊號，取得高品質影像。



Cat No. : 97-0911-05

產品特色：

1. 高敏感度輕鬆拍攝微弱訊號
2. 800萬高解析度，影像品質最佳化
3. 自動化設定，軟體操控單鍵完成拍攝
4. 符合FDA 21CFR Part 11 電子簽章認證
5. 產品應用：Western、Southern、Northern等冷光實驗

analytikjena
An Endress+Hauser Company

UVP UVSolo Touch

三門式電泳膠片影像系統

UVSolo Touch搭配觸控螢幕及簡易軟體操作介面，針對DNA電泳膠等實驗可快速擷取影像。三門式設計可即時觀測樣品及提供切膠的方便性。



Cat No. : 849-00502-4

產品特色：

1. 超大10吋觸控螢幕
2. 雙波長UV光源可調
3. 三門式設計可即時觀測與切膠
4. USB/網路存取最方便
5. 產品應用：EtBr 或 SYBR Green等DNA電泳膠偵測

analytikjena UVP ColonyDoc-It Imaging Station

An Endress+Hauser Company

菌落影像系統



Cat No. : 97-0539-01

ColonyDoc-It 搭配高解析度相機及光源，可拍攝 33~150 mm plate，搭配分析軟體可快速分析菌落數目、大小等參數。

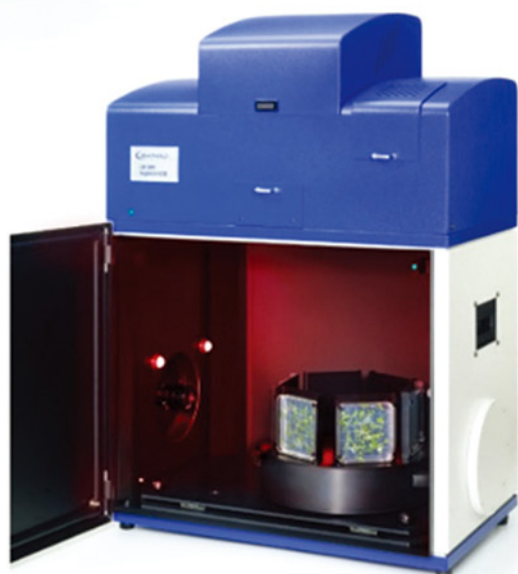
產品特色：

1. 高解析度影像擷取
2. 快速分析菌落數目、直徑、面積等參數
3. 產品應用：菌落計數



NightShade LB 985

活體植物影像系統



Cat No. : 849-00502-4

Nightshade LB985 活體植物影像系統，搭配高解析度、高靈敏度相機及專業LED螢光激發光源，一台機器可應用於不同植株，小苗或膠片造影。

產品特色：

1. 高敏感度CCD、可降溫至-100度
2. 冷光螢光多功能照影
3. 獨家低背景暗箱設計
4. 軟體操控單鍵完成拍攝



analytikjena
An Endress+Hauser Company

UVP iBOX Explorer 2 多層次解析生醫影像系統

iBOX Explorer 2 全方位生醫影像系統，搭配高解析度、高靈敏度相機及0.17~16.5x鏡頭，一台機器可應用於細胞、組織到小動物不同大小樣品的實驗。



Cat No. : 97-0900-01

產品特色：

1. 高敏感度CCD、大工作距離及高NA值0.17~16.5x鏡頭
2. 自動化設定，軟體操控單鍵完成拍攝
3. 符合FDA CFR PART 11電子簽章認證
4. 高效能螢光模組，可進行多螢光拍攝
5. 產品應用：細胞螢光實驗、組織免疫螢光染色、螢光表現模式動物、小動物腫瘤實驗。

FUJIFILM
VISUALSONICS

Vevo LAZR 小動物光聲超音波系統



Vevo LAZR同時具備光學功能性訊號與超音波結構性影像的次世代影像系統，激發光波長涵蓋680~970 nm，並可以1 nm間距進行全波長掃描，符合各式應用，可直接由Vevo 2100進行升級。

產品特色：

1. 光聲與超音波雙機一體
2. 即時影像觀測
3. 3D立體分析
4. 解析度可達30 um
5. 產品應用：可應用於血氧濃度、組織含氧量即時記錄量測、奈米材料分佈、腫瘤微環境與初期轉移、缺氧(Hypoxia)、缺血(Ischemia)等相關研究

FUJIFILM
VISUALSONICS

Vevo 3100 小動物觸控式超音波系統



Vevo 3100獨特的陣列式高頻探頭，提供超高速影片記錄能力，最高可達1000 frames/sec，不錯過任何細節，獨家HD高畫質顯示，提供最完美的高解析數位影像，可清晰辨識早期轉移的微小腫瘤與腫瘤內部的血流訊號。14種影像擷取、動物生理、器官功能性分析軟體，可結合3D造影模組，提供全面性的器官、組織構造資訊及器官功能、生理分析數據。敏感度更高，操作更簡便，可應用於癌症研究、心血管研究、代謝疾病相關研究、發育生物學研究或器官病變追蹤。

產品特色：

1. 全觸控式設計、輕巧時尚
2. Vevo HD超高解析度
3. Mx超高頻探頭，輕便耐用
4. 可原機升級多種功能模式
5. 產品應用：提供器官、組織構造資訊及器官功能、生理分析數據，可應用於癌症研究、心血管研究、代謝疾病相關研究、發育生物學研究或器官病變追蹤。

FUJIFILM
VISUALSONICS



Vevo 2100 小動物陣列式超音波系統

Vevo 2100獨特的陣列式高頻探頭，提供超高速影片記錄能力，即便是每分鐘跳動600下的小鼠心臟瓣膜，依然可以觀察完整動態；高解析數位影像，可清晰辨識早期轉移的微小腫瘤與腫瘤內部的血流訊號。14種影像擷取、動物生理、器官功能性分析軟體，可結合3D造影模組，符合各式應用。

產品特色：

1. 解析度可達30 um
2. 即時影像可達1000 fps
3. 支援影像導引注射
4. 可原機升級多種功能模式
5. 產品應用：提供器官、組織構造資訊及器官功能、生理分析數據。支援非線性顯影劑造影，可應用於癌症研究、心血管研究、代謝疾病相關研究、發育生物學研究或器官病變追蹤。

FUJIFILM
VISUALSONICS



Vevo 1100 小動物心臟超音波系統

Vevo 1100獨特的陣列式高頻探頭，提供超高速影片記錄能力，即便是每分鐘跳動600下的小鼠心臟瓣膜，依然可以觀察完整動態，內建小動物造影平台，可即時記錄ECG、呼吸、體溫等生理狀態，以提供使用者最正確的檢測與訂定量。

產品特色：

1. 解析度可達30 um
2. 即時影像可達1000 fps
3. 支援影像導引注射
4. 內建心臟分析功能模組
5. 產品應用：提供器官、組織構造資訊及器官功能、生理分析數據，可應用於心臟疾病研究、心血管研究。



ASPECT M series 小動物核磁造影系統

ASPECT M series為業界首創桌上型核磁造影系統，使用永久磁鐵為磁場來源，不需複雜的冷卻設計、與後續昂貴的維護費用，此外儀器採內建磁場防護設計，使用者不需要額外進行防護或場地建設，使得一般實驗室也能使用核磁造影系統來進行小動物影像實驗。因此ASPECT小動物核磁造影不但系統建立門檻較低，影像解析度可達100um，並可進行3D立體斷層影像分析，不需使用影劑就可對小動物組織有極佳之鑑別度。



產品特色：

1. 直覺式操作介面，無須學習即可上手
2. 可與光學影像進行跨平台整合
3. 1T永久磁石，不須屏蔽
4. 不占空間，不需任何維持費用
5. 產品應用：小動物腦腫瘤評估、腦部結構異常或病變、發育型態異常、生理及病理研究、微小腫瘤偵測、腫瘤體積量測、腫瘤內血管分布測定

DELTA DelPET uCT 100 小動物電腦斷層系統

DelPET uCT 100為台灣電子大廠台達電自行研發之小動物電腦斷層影像系統，專利設計造影掃描裝置、載床及載床定位裝置。可以使動物在造影時平穩且快速的完成掃描，達成2秒完成造影的超高速要求，影像解析度可達9um，並可進行3D立體斷層影像分析此外在不同動物載床交換使用時，智能辨識功能可確保操作的方便性與可靠度，單鍵完成所有操作。



產品特色：

1. 直覺式操作介面，無須學習即可上手
2. 2秒完成超高速造影
3. 內建屏蔽，使用安心
4. 不占空間，不需任何維持費用
5. 產品應用：骨結構與骨小樑分析、骨密度量測、生理及病理研究、顯影劑開發、血管攝影



Lago / Lago X 超高感度活體光學影像系統



Lago / Lago X搭載次世代高感度CCD偵測器，內建高解析度X-ray射源與專利LED激發光源，冷光、螢光、X-ray、三機一體，智能操控介面，一用就上手。

產品特色：

1. -90度超高感度相機
2. 專利14色LED激發光源,涵蓋360nm-805nm
3. 可同時針對10隻小鼠進行造影
4. 產品應用：已廣泛應用於腫瘤轉移、新藥開發、幹細胞研究、分子探針開發、功能性基因體分析、奈米載體研究、骨質疏鬆、脂肪分布、血管攝影、疾病檢測等應用



Ami HT / Ami HTX 超高感度活體光學影像系統



Ami HT / Ami HTX搭載次世代高感度CCD偵測器，內建高解析度X-ray射源與專利LED激發光源，冷光、螢光、X-ray、三機一體，智能操控介面，一用就上手。

產品特色：

1. -90度超高感度相機
2. 專利10色LED激發光源,涵蓋430nm-745nm
3. 可同時針對5隻小鼠進行造影
4. 產品應用：已廣泛應用於腫瘤轉移、新藥開發、幹細胞研究、分子探針開發、功能性基因體分析、奈米載體研究、骨質疏鬆、脂肪分布、血管攝影、疾病檢測等應用

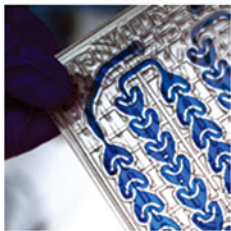
CORNING

Advanced-Flow[®] Reactors

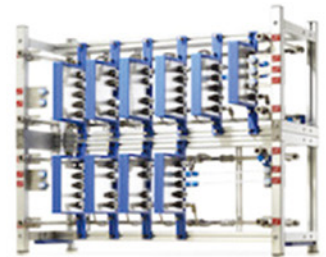
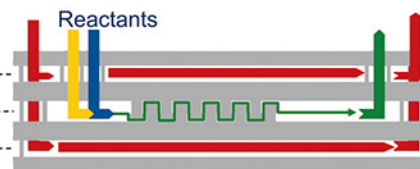
康寧高通量微通道反應器

從實驗室工藝研發到大規模工業化生產

康寧的高通量微通道反應器是由特種玻璃或特種陶瓷材料製造，具有優秀的抗腐蝕性能，耐高溫(200°C)高壓(18公斤壓力)，適用於多種化學反應。其獨特的多層結構整體設計，使得其總換熱效率和流體混合的傳質性能均比傳統的攪拌釜反應器高出很多倍。在多種化學合成應用中具有顯著的優勢：提高反應收率和產品純度，消除安全隱患，縮短反應生產週期，減少溶劑的使用和廢物的產生。能夠實現從實驗室工藝開發到工業化放大生產的無縫對接。

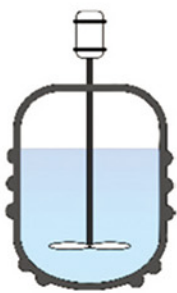


Heat exchange layer
Reaction layer
Heat exchange layer

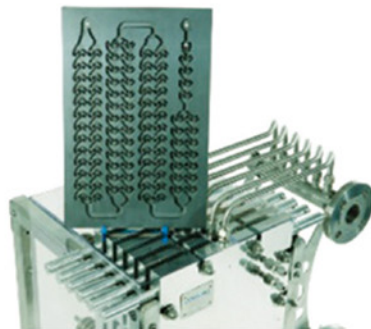


產品特色：

- 專利心型結構：混和效果佳且無死角殘留問題
- 特用玻璃材質，低反應性且無金屬殘留疑慮
- 四片三夾層設計有高比表面積與換熱效能
- 模組化結構可以自行設計組裝

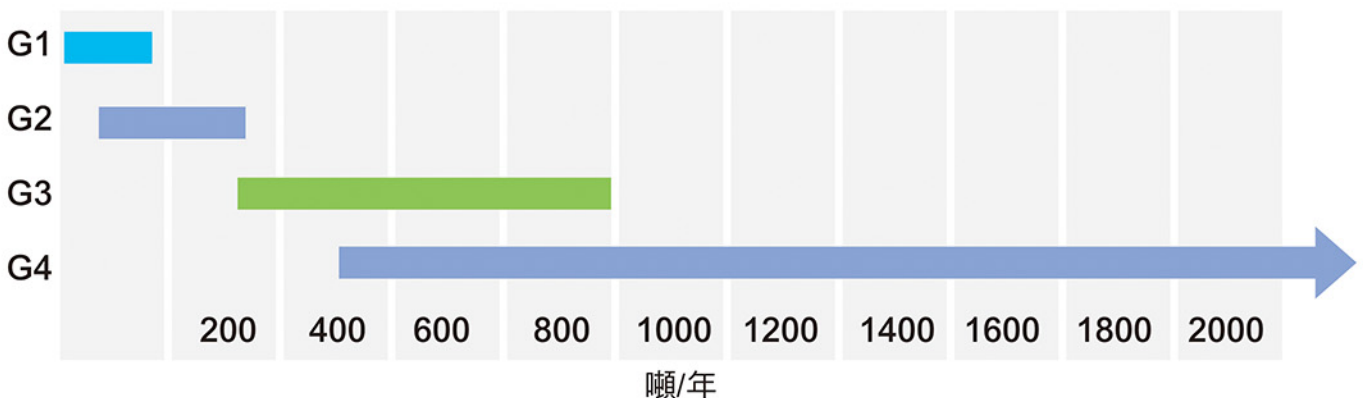


VS



流式化學反應器vs批次反應器

- 質傳效率100倍提升
- 熱傳效率1000倍提升
- 體積為1/10000
- 無放大效應

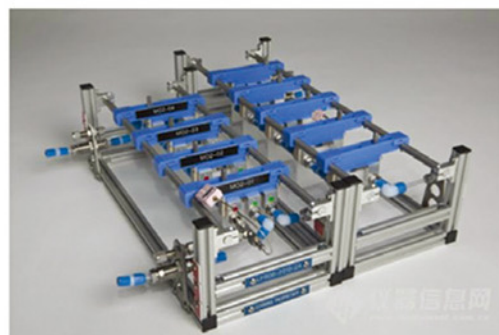


工業反應流體年處理能力一覽表 (7200小時/年)

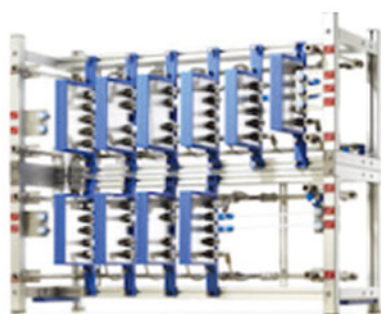
Lab Reactor System



Low Flow Reactor



G1 Reactor System (G1-10FM or G1-6FM)



Glass Reactor

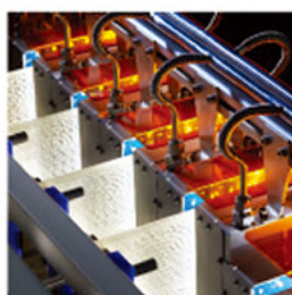


Photo Reactor



SiC Reactor

流量範圍寬：15-250毫升/分鐘。適合數百種化學工藝的開發和優化，多用途“公斤級”和“幾十噸”的批量生產。

耐腐蝕性能強：反應物料管路無金屬接觸，可以耐各種化學品（氫氟酸，氟氣，強鹼高溫條件除外）。

溫度和壓力範圍廣：-60°C到200°C，進口壓力（表壓）最高18公斤。

操作方式靈活：可進多股物料。可進行多個溫區控溫。上下2台反應器可分開單獨使用，也可以串聯使用。

傳質和換熱性能優秀：反應器模組的專利設計，實現卓越的傳質和換熱效率，使得化學合成控制穩定，使得含有不穩定中間體和強放熱化學反應更安全。

化學家喜歡的可視性：康寧特種玻璃具備透明可視性，便於觀察反應現象，提高工藝開發效率。

支持光化學反應：康寧成功開發了應用LED紫外光源驅動的光化學-連續流反應器。

1. 多波長陣列的可調LED紫外線光源: -365 nm; - 405 nm- 客製其它波長
2. 玻璃模組兩側照明- 高效的光透率
3. 可變光強度的LED光源- 通常高達100 毫瓦 /平方釐米
4. 安全運行- 低溫紫外照明技術
5. 高效的液體冷卻延長了LED使用壽命

CORNING

G2 Reactor System, SiC



- 以有4個進料口和一個淬滅（冷卻）區
- 兩個溫控區
- 每個反應器模組的持液體積約30毫升
- 反應路徑非金屬接觸 G2反應器工藝可直接在康寧G4 AFR[®]反應器(年通量2000噸)上放大，無放大效應獨特的模組化設計

CORNING

G3 Reactor System, Glass



- 年流體通量高達1000噸
 - 根據工藝要求靈活組合反應模組
 - 透光性玻璃適合光化學反應
 - 反應管路無金屬接觸，具有優秀的耐腐蝕性能
- 獨特的反應器設計，具有卓越的傳質和傳熱效率
溫度範圍：-25℃到200℃，最高壓力：18公斤
可以從G1反應器等效放大到G3反應器

CORNING

G4 Reactor System, SiC



- 年流體通量高達3500噸
 - 根據工廠環境設計，進一步節省占地面積
 - 反應管路無金屬接觸，具有優秀的耐腐蝕性能
 - 獨特的反應器設計，具有卓越的傳質和傳熱效率
- 溫度範圍：-25℃到200℃，最高壓力：18公斤
可以從G1反應器等效放大到G43反應器

Dosing line, Thermo Control, Membrane Separator, Accessories



• 化學藥品代理品牌



位處瑞士的化學研發製造公司，擅長於Enzyme substrated, indole衍伸物，微生物培養基添加物以及其他用於微生物、臨床診斷、分子生物與免疫相關的化學品。Biosynth為全球indole類化學品的專家，是ISO9001認證且有GMP生產的能力。

BACHEM

位處瑞士的Bachem是一個以技術為基礎的上市胜肽化學公司。此公司提供藥物以及生技公司完整的服務。他專門開發創新有效率的製造流程以及穩定可靠的生產胜肽為主的有效藥物中間體API。



發跡於日本的HighChem是一個大型化學品專賣公司。此公司整合委託生產服務C1技術開發以及授權各式大宗或是特殊化學品的貿易服務。結合全球的網絡在日本、中國與北美都有有生產、銷售與研發中心，以此提供高品質與技術服務給全球客戶。



J&H Chemical是中國提供精細化學品服務的領導公司之一。服務內容包含研究與開發、委託生產服務以及客戶增值服務，開發品相片及化學、藥物以及特殊品。身為一個客戶導向的公司，我們深信“客戶第一，服務至上”。

• 傳統化學合成反應器及周邊配件



ablaze

◆ SALIENT FEATURES :

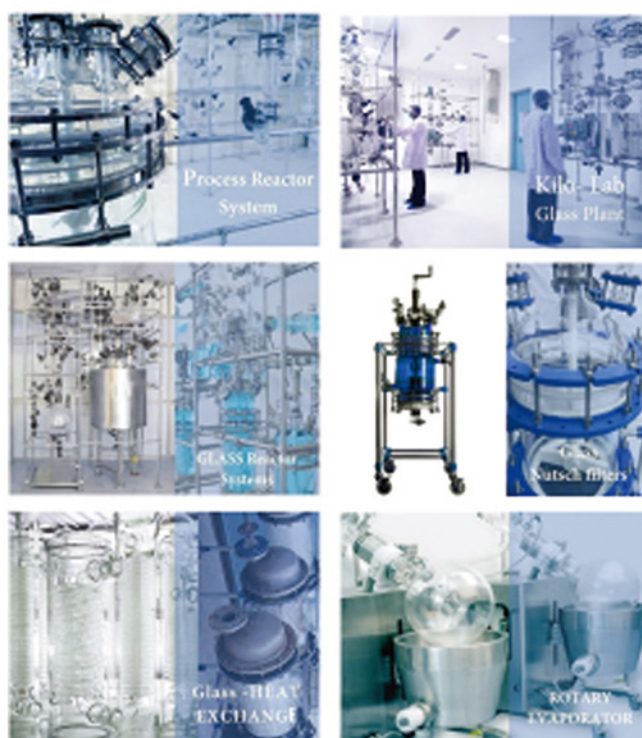
- ✓ Pre-engineered standardized system with skid mounted .
- ✓ GMP design / ATEX Approved
- ✓ Engineered System (Unit Operation)
- ✓ Glass Process Equipments
- ✓ Specialized Beach Scale Reaction Unit
- ✓ "0" Hold up with Temperature Sensing Valve

Cost Effective Solutions Competence in Kilo-Labs

Skid Mounted Glass Reactors

Glass Jacketed Reactors – 20 to 100Liter
Motorized Lifting Up-Down

Ablaze Export Incorporation
<http://www.ablazeexport.com>



• 化學分析設備

avantor™

VWR

VWR 分光光譜儀

VWR® 雙光束UV-VIS分光光譜儀



Cat No. : 10037-442

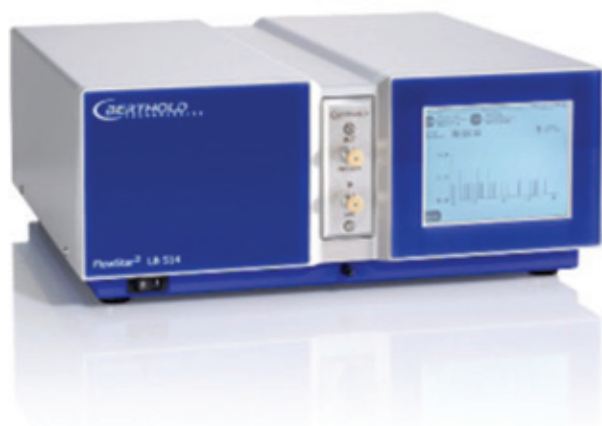
- 標準光度計：吸收，傳輸，濃度
- 定量分析和動力學
- 多波長掃描，光譜掃描190~1100nm
- 化學品/DNA / RNA和蛋白質分析
- 研發與QC，材料開發
- Double Beam UV-VIS /Basic Vis or UV-VIS /UV-VIS Scanning 五種 model



BERTHOLD
TECHNOLOGIES

FlowStar² LB 514

HPLC 放射分子檢測儀



- 藥物線上檢測
- 環境污染分析
- 核醫藥物品質確效
- 抗體/蛋白藥物確效
- HPLC 線上檢測(HPLC-MS, HPLC-NMR)

Discovering
new boundaries



進階生物科技股份有限公司

台北總公司 02-26959935
台中辦事處 04-22373160

免付費專線 0800251302
新竹辦事處 03-5640901

傳真 02-26958373
台南辦事處 06-2760235

www.level.com.tw
高屏台東辦事處 07-5539956