

# Molecular Probes 細胞健檢專刊

好的data源自於完善的準備

優惠期間 2019.8.1-2019.11.30  
部分商品7折起(優惠品項請洽進階業務)



invitrogen  
Authorized Distributor

# 您的細胞氧化壓力大嗎？

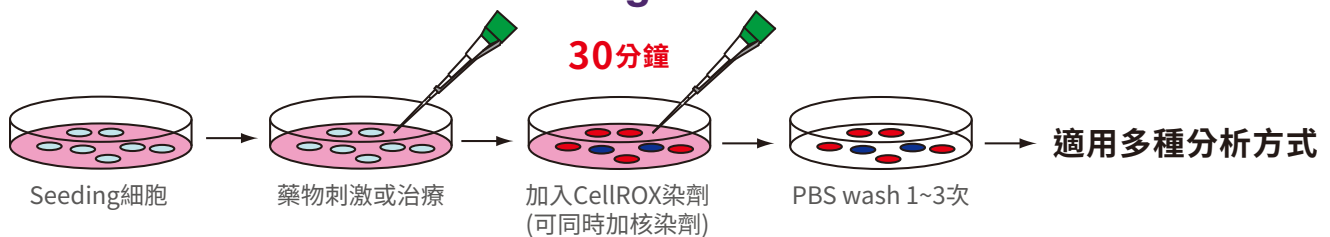
ROS	★ CellROX® (C10444/C10443/ C10444/C10448)	MitoSOX (M36008)	DAF-FM (D23844)	Dihydrorhodamine 123 (D23806)	CM-H2DCFDA (C6827)	Singlet Oxygen (S36002)
H <sub>2</sub> O <sub>2</sub>	✓			✓	✓	
HO·	✓				✓	
HOCl				✓		
NO	✓		✓			
ROO·					✓	
ONOO-	✓			✓	✓	
<sup>1</sup> O <sub>2</sub>						✓
·O <sub>2</sub> <sup>-</sup>	✓	✓ (Mito only)				

Molecular Probes有最完整、最專業的ROS偵測試劑，根據分析方式提供您最合適的產品！  
(更多產品資訊可至官網查詢)



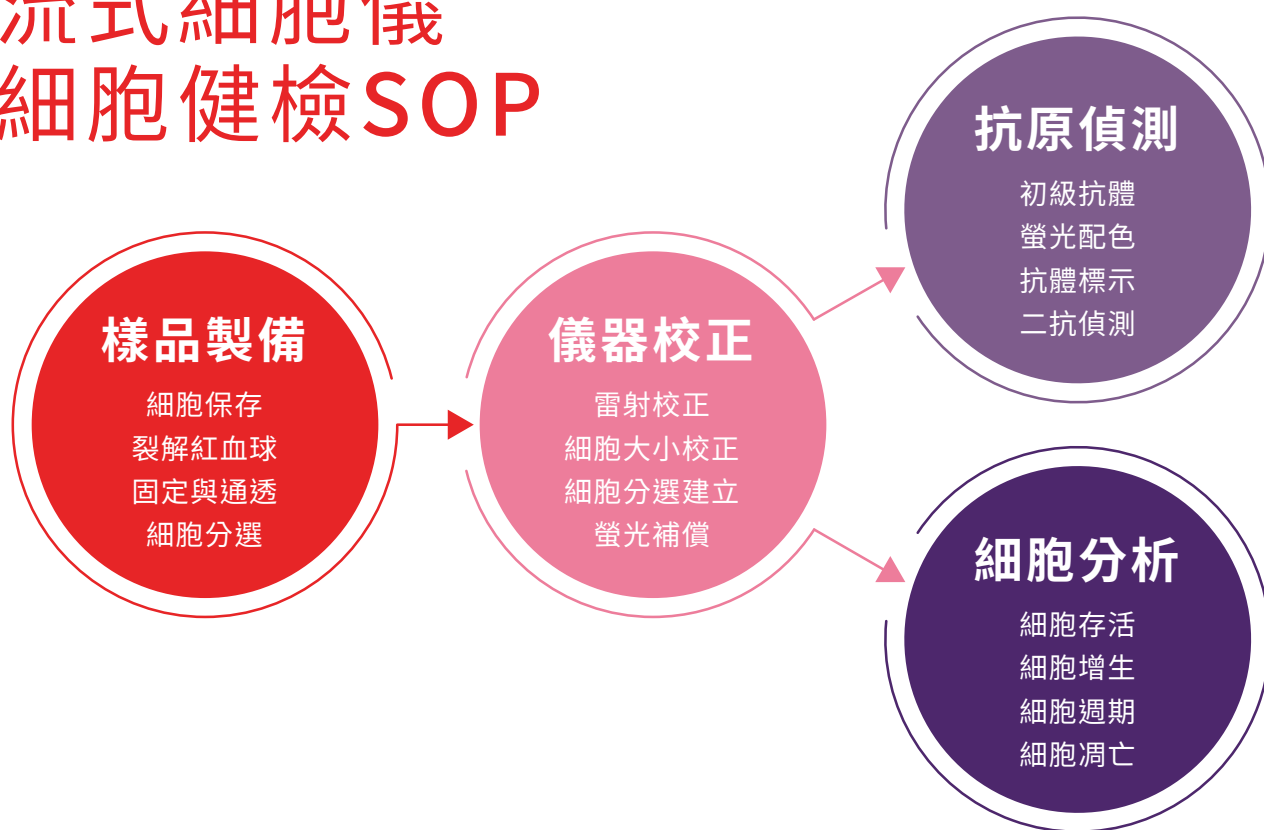
## ROS偵測好簡單

### CellROX® Oxidative Stress Reagents



	CellROX® Deep Red Reagent (C10422)	CellROX® Orange Reagent (C10443)	★ CellROX® Green Reagent (C10444)
呈色位置	細胞質	細胞質	DNA (細胞核、粒線體)
細胞活染	✓	✓	✓
培養液中染色	✓	✓	✓
福馬林固定	✓	✗	✓
洗滌劑	✗	✗	✓
應用分析	<ul style="list-style-type: none"> <li>■ 螢光影像系統</li> <li>■ 高通量分析(HTS)</li> <li>■ 高內含篩選(HCS)</li> <li>■ 流式細胞儀</li> </ul>	<ul style="list-style-type: none"> <li>■ 螢光影像系統</li> <li>■ 高內含篩選(HCS)</li> <li>■ 流式細胞儀</li> <li>■ 螢光影戲細胞計數器</li> </ul>	<ul style="list-style-type: none"> <li>■ 螢光影像系統</li> <li>■ 高通量分析(HTS)</li> <li>■ 高內含篩選(HCS)</li> <li>■ 流式細胞儀</li> <li>■ 螢光影戲細胞計數</li> </ul>

# 流式細胞儀 細胞健檢SOP



## 流式細胞儀分析好夥伴

### AbC™ Total Antibody Compensation Bead Kit



- 適用於廣泛物種的抗體：Mouse (IgG1, IgG2a, IgG2b, IgG3, IgM)  
Rat (IgG1, IgG2a, IgG2b, IgG2c, IgM)  
Hamster (Armenian IgG and Syrian IgG)  
Rabbit (monoclonal and polyclonal) immunoglobulins
- 訊號明亮：與各種免疫球蛋白有最高且最一致的反應
- 最強雷射兼容性：適用於各種雷射，可避免強雷射下的自體螢光

貨號	品名	包裝
A10497	AbC™ Total Antibody Compensation Bead Kit	100 Tests
A10513	AbC™ Total Antibody Compensation Bead Kit	25 Tests

### FIX & PERM™ Cell Permeabilization Kit

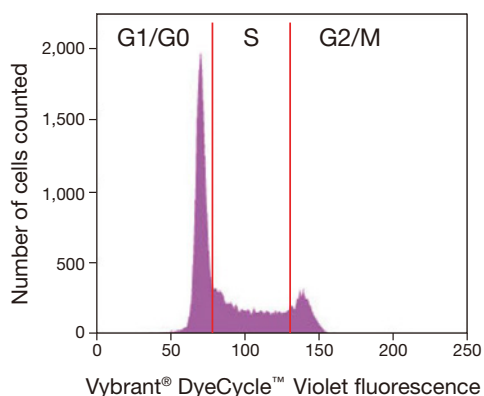


- 試劑A：固定細胞，完整保持細胞的形態
- 試劑B：通透細胞，有利於抗體接近胞內結構
- 優化配方：可降低染色背景，螢光抗體可添加於試劑B作用

貨號	品名	包裝
GAS003	FIX & PERM™ Cell Permeabilization Kit	50 Tests
GAS004	FIX & PERM™ Cell Permeabilization Kit	200 Tests

# 如何挑選適合您的細胞監測試劑?

## 細胞週期分析

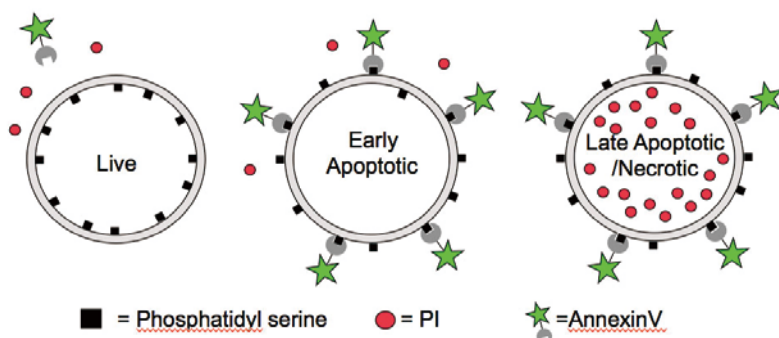


Vybrant™ DyeCycle™ 是具高通透性的DNA染劑，不需固定即可監測細胞週期。

- **精確**：活細胞即可準確監測細胞週期
- **安全**：低毒性，可分選細胞繼續培養
- **彈性**：多種配色可選擇
- **簡單**：染色步驟精簡快速 (30分鐘免洗免固定)
- **方便**：不會造成細胞結塊，不需過篩網

貨號	品名	包裝
V35003	Vybrant™ DyeCycle™ Violet Stain	200 µl
V35005	Vybrant™ DyeCycle™ Orange Stain	400 µl

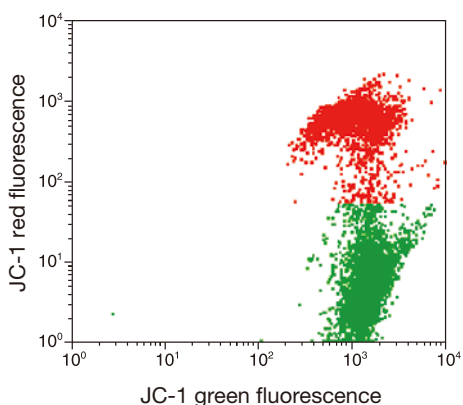
## 細胞凋亡早期標識 - Annexin V Binding Assay



利用細胞凋亡早期發生磷脂絲胺酸 (Phosphatidylserine, PS) 外翻現象進行標識。

貨號	品名	包裝
V13241	Alexa Fluor 488 Annexin V/Dead Cell Apoptosis Kit, with PI	1 kit
V13242	FITC Annexin V/Dead Cell Apoptosis Kit, with PI	1 kit

## 細胞凋亡早期標識 - 粒線體膜電位改變



細胞凋亡時粒線體膜電位會改變，JC-1為粒線體特異性染料，可快速偵測粒線體膜電位改變程度。

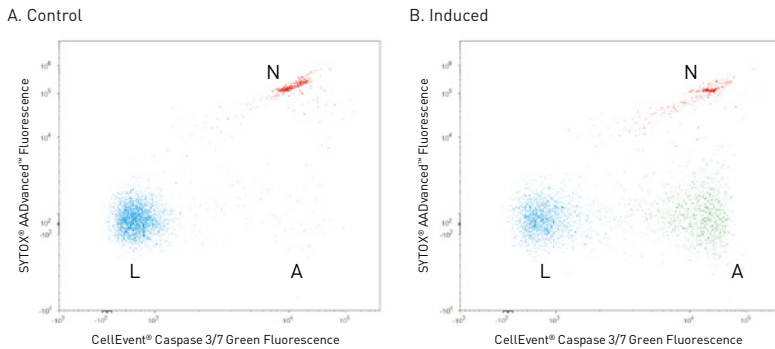
- **染色僅需15分鐘**
- **細胞無需固定，活細胞偵測**

綠色螢光 (凋亡細胞群，粒線體去極化，負電性降)  
紅色螢光 (正常細胞)

貨號	品名	包裝
M34152	MitoProbe JC-1 Assay Kit	1 kit

# 如何挑選適合您的細胞監測試劑？

## 細胞凋亡中期標識 - Caspase activity assay

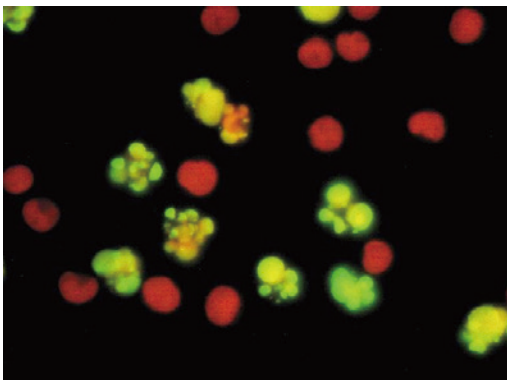


Caspase的活化是細胞凋亡的共同特徵，功能為將死亡訊息往下傳送，藉由偵測Caspase的活性即可了解細胞狀態。

(B) 10  $\mu$ M camptothecin誘發細胞發凋亡  
L: 活細胞 A: 凋亡細胞 N: 壞死細胞

貨號	品名	包裝
C10427	CellEvent™ Caspase-3/7 Green Flow Cytometry Assay Kit	100 assay
C10740	CellEvent™ Caspase-3/7 Green Flow Cytometry Assay Kit	20 assay

## 細胞凋亡晚期標識 - DNA片斷化 (TUNEL偵測)

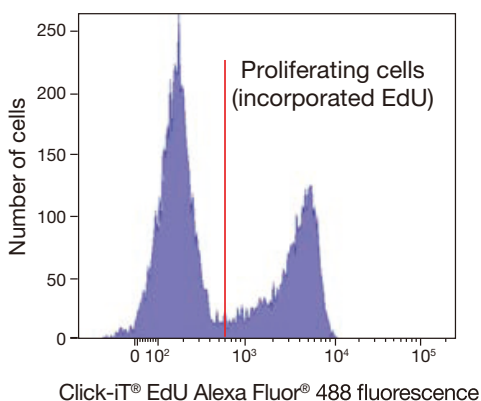


細胞凋亡末期，細胞核內DNA會斷裂，因此可使用TUNEL檢測DNA缺口，在TdT作用下，使BrdUTP和3' OH端結合，即可藉由anti-BrdU抗體偵測片斷化DNA的含量。

綠螢光：TUNEL (Alexa Fluor™ 488 Anti-BrdU)  
紅螢光：PI (壞死細胞)

貨號	品名	包裝
A23210	APO-BrdU TUNEL Assay Kit with Alexa Fluor 488 anti-BrdU	60 assay

## 細胞增生 - DNA 合成



Click-iT EdU 分析是一種檢測核酸類似物 EdU 混合到 DNA 內的情況來測定新 DNA 合成率的方法。檢測需要通過銅催化的 "click" 反應來完成，反應時間約 30 分鐘。

- 無需抗體辨識
- 不用做DNA變性
- 可應用於需固定樣本

貨號	品名	包裝
C10425	Click-iT™ EdU Alexa Fluor™ 488 Flow Cytometry Assay Kit	50 assay
C10424	Click-iT™ EdU Alexa Fluor™ 647 Flow Cytometry Assay Kit	50 assay

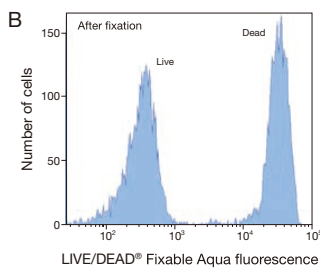
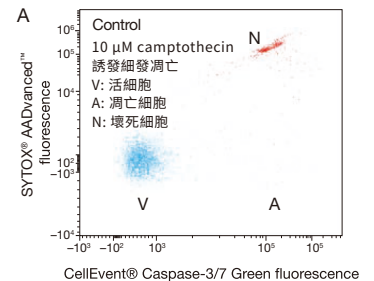
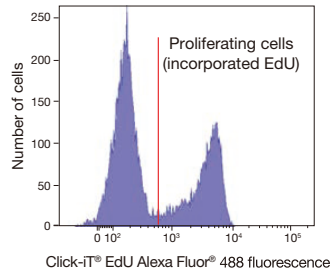
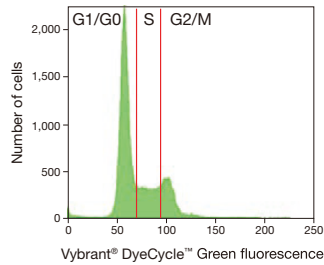
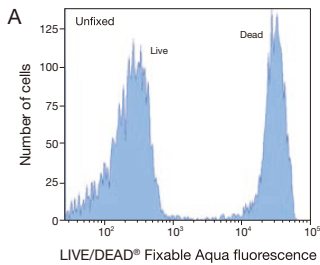
# 細胞狀態監測試劑大集合

## 細胞存活

## 細胞週期

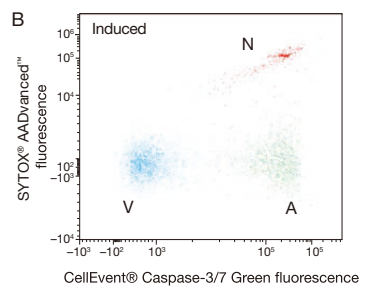
## 細胞增生

## 細胞凋亡



Vybrant DyeCycle低毒性，可分選細胞繼續培養，多色可選，染色後不會造成細胞結塊，比PI更好的選擇！

Click-iT® EdU無需透過抗體辨識，相較於BrdU不需要做DNA變性，操作方便且能應用於需固定之樣本。



LIVE/DEAD Fixable dead cell stains 可應用於需固定分析之樣本

藉由偵測Caspase的活性即可了解細胞狀態

★ 表示可以接受固定與通透步驟

	Cell viability stains		Cell cycle dyes		Cell proliferation assays		Apoptosis probes	
Emission color	SYTOX® Dead Cell Stains	★ LIVE/DEAD® Fixable Dead Cell Stains	★ FxCycle™ Stains	Vybrant® DyeCycle™ Stains	★ Click-iT® EdU Assays	CellTrace™ Cell Proliferation Kits	CellEvent™ Caspase-3/7 Assay*	Annexin V–Based Apoptosis Assays
Excitation: 405 nm laser line								
Blue	S34857	L34955 (Violet Cell Stain)	F10347 (Violet Stain)	V35003 (Violet Stain)	C10418 (with Pacific Blue™ azide)	C34557 (Violet Stain)		A35136 (with Pacific Blue™ annexin)
Green		L34957 (Aqua Cell Stain)						
Orange		L34959 (Yellow Cell Stain)						
Excitation: 488 nm laser line								
Green	S34860	L23101		V35004	C10425 (with Alexa Fluor® 488 azide)	C34554 (with CFSE)	C10427	V13241 (with Alexa Fluor® 488 annexin)
Orange	S34861			V35005				
Red		L23102	F10797 (PI/RNase Stain)					
Far red	S10349 (AADvanced™ Cell Stain)							
Excitation: 633 nm or 635 nm laser line								
Far red	S34859 (Red Cell Stain)	L10120	F10348	V10309 (Ruby Stain)	C10424 (with Alexa Fluor® 647 azide)	C34553 (with DDAO-SE)		V35113 (with APC annexin)
Near IR		L10119						

\*Recently released products.