

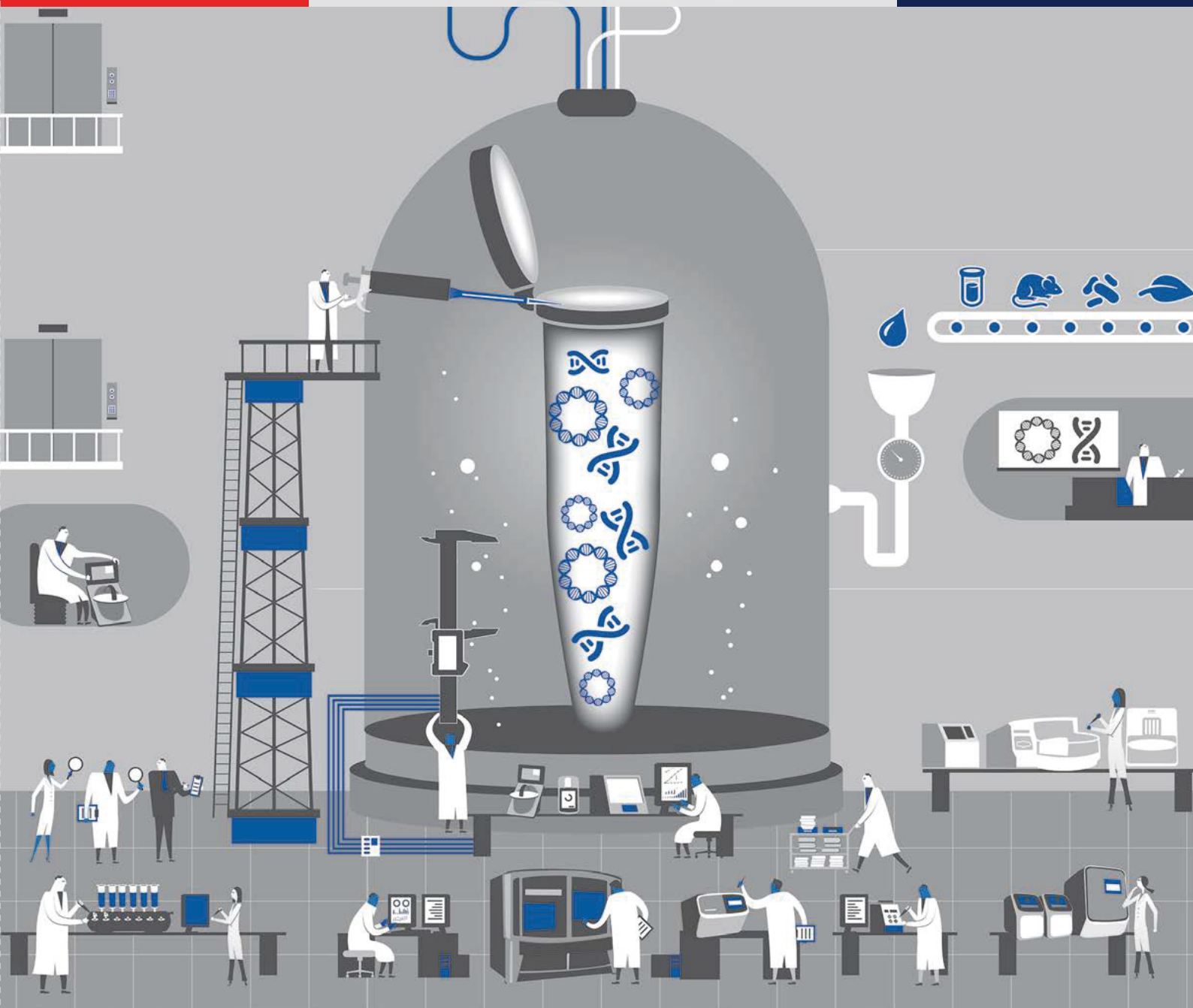
sample prep

thermo  
scientific

applied  
biosystems

invitrogen

南區限定  
(台南、高雄、屏東、台東)



# ATGC核酸一條龍專刊 DNA Workflow

給您最完整高品質的研究工具

**level**  
Discovering  
new boundaries

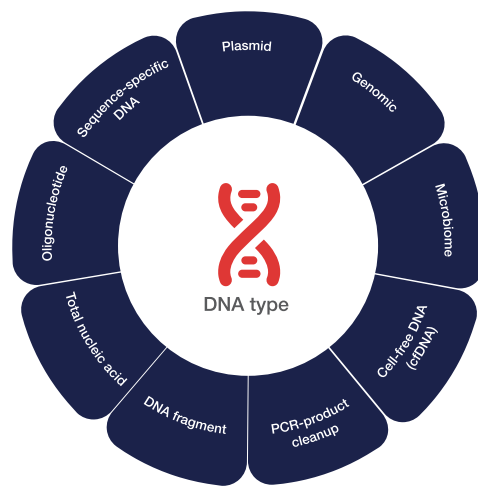
Authorized  
Distributor

thermo  
scientific  
applied  
biosystems  
invitrogen

# 最完整的萃取套組

各種DNA與樣本類型一網打盡

gDNA萃取方法會隨著樣本型態與後續應用分析有不同要求。如何找到最合適的萃取套組？



## gDNA萃取套組挑選

	少量/手動 (有機溶劑)	中量/column	大量/96 well (Filter)	大量/磁珠系統
	經濟實惠好彈性	快速方便高純度	多樣本無須特殊儀器	省時方便可搭配KingFisher™
組織	DNAzol Reagent (10503027)	PureLink gDNA mini kits (K182001)	PureLink Pro 96 Genomic DNA Purification Kit (K182104A)	MagMAX DNA Multi-Sample Kit (4413020)
細胞				MagMAX DNA Multi-Sample Ultra 2.0 Kit (A36570)
血液	DNAzol BD Reagent (10974020)	MagMAX Plant DNA Isolation Kit (A32549)		
植物	Plant DNAzol Reagent (10978021)	MagMAX DNA Multi-Sample Ultra 2.0 Kit (A36570)		
類採樣棒	不建議	PureLink gDNA mini kits (K182001)		MagMAX Viral Nucleic Acid Kit (A42352)
細菌	DNAzol Reagent (10503027)	PureLink viral RNA/DNA mini kits (12280050)		
病毒	不建議	PureLink viral RNA/DNA mini kits (12280050)	PureLink Pro 96 Viral RNA/DNA Purification Kit (12280096A)	
擴充與自動化	X	X	V	V
相容 KingFisher™ 系統	X	X	X	V
qPCR	V	V	V	V
NGS	V	V	V	V

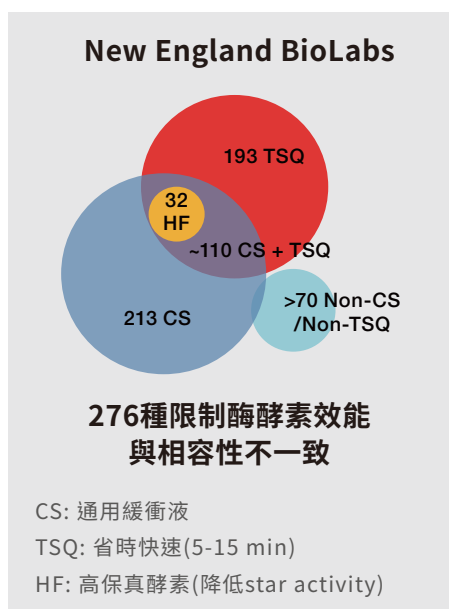
# 聚合酶 + 剪切酶 “雙” “齊” 下 “酶” 有不可能

根據您的需要挑選最適合的酶

琳瑯滿目的聚合酶產品，應該如何選擇？

應用	定序		專一性		確認用		省時間
型態	高保真		熱啟動		一般型		快速型
DNA聚合酶	Platinum SuperFi II	Phusion Hot Start II High-Fidelity	Platinum II Taq Hot-Start	DreamTaq Hot Start	Taq	DreamTaq	Phire Hot Start II
保真度(相對Taq)	>300X	52X	1X	1X	1X	1X	2X
目標長度	>20 kb	20 kb	5 kb	6 kb	5 kb	6 kb	7.5 kb
速度	15-30 sec/kb	15-30 sec/kb	15 sec/kb	1 min/kb	1 min/kb	1 min/kb	10-15 sec/kb
3' -end	Blunt	Blunt	3' -A	3' -A	3' -A	3' -A	Blunt
通用引子 annealing溫度	V	X	V	X	X	X	X
GC rich PCR	V	V	V	X	X	X	V
Green enzyme MM	12369010 12369050 12369250	F566S F566L	14001012 14001013 14001014	K9021 K9022		K1081 K1082	F126S F126L
Enzyme + Green MM		F537S F537L		EP1711 EP1712 EP1713 EP1714		EP0711 EP0712 EP0713 EP0714	F124S F124L
Enzyme only	12361010 12361050 12361250	F549S F549L F549XL	14966001 14966005 14966025 14966100	EP1701 EP1702 EP1703 EP1704	11615010	EP0701 EP0702 EP0703 EP0704 EP0705	F122S F122L

## 一種緩衝液可搭配176種快速剪接酶



**FastDigest Value Pack (K1991)**  
超值精選13種常用酵素一次滿足!

FastDigest BamHI	FastDigest NcoI
FastDigest BglII	FastDigest NdeI
FastDigest EcoRI	FastDigest NotI
FastDigest Eco32I	FastDigest PstI
FastDigest HindIII	FastDigest SmaI
FastDigest KpnI	FastDigest XbaI
FastDigest BamHI	FastDigest XhoI

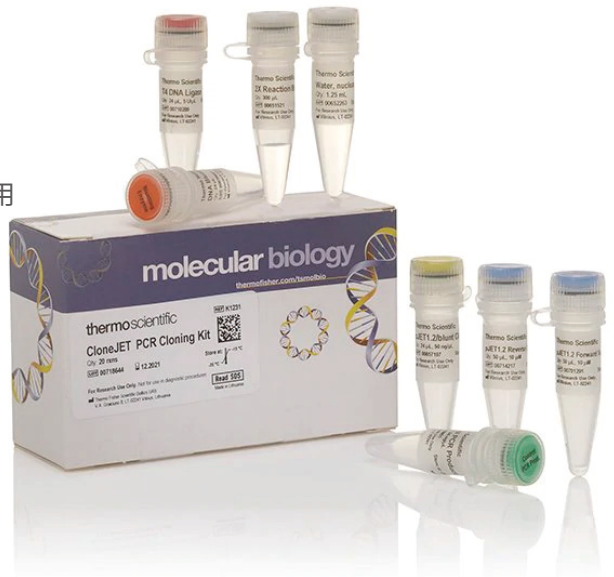


快速挑選  
FD酵素

# 篩選快速 & 高效率 Cloning kit 克隆達人就是你

## CloneJET PCR Cloning Kit

- 磷酸化 & 非磷酸化的 DNA 片段 (blunt-, sticky-end)均適用
- 可嵌入的 insert 範圍廣: 6bp~10kb
- 快速 ligation : 5~10分鐘
- 藍白篩out! 致死基因篩選讓挑盤更輕鬆



## TOPO PCR Cloning Kit

- 只需簡單三步驟，即可將PCR產物接入載體
- 不需額外購買ligase，只需將vector與insert室溫反應5分鐘即完成ligation
- 高達95%的clone能成功接入insert
- 超過20,000筆驗證與引用，值得信賴的品質保證
- 多種產品形式、包裝，更可選擇適合您使用的聚合酶
- 不論是subcloning、sequencing、TA cloning、high-fidelity blunt-end cloning、long-fragment cloning、expression-vector cloning或directional cloning，甚至是使用Invitrogen™ Gateway™ system都可以在TOPO kit系列中找到適合您的產品。

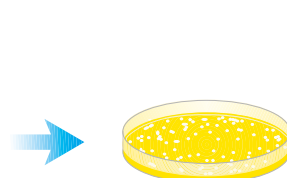
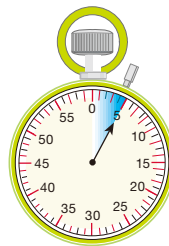
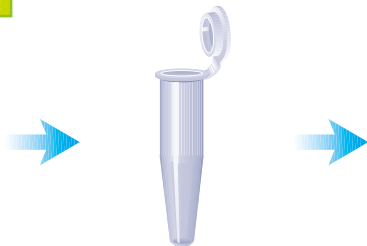
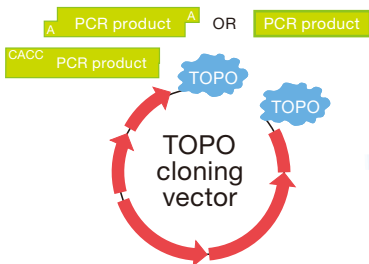


使用Taq或proofreading  
聚合酶的PCR產物

1. 加入1 μL的PCR反應物至1 μL的  
TOPO cloning vector

2. 室溫靜置5 min

3. Transform產物至 kit內提  
供的 *E. coli* 勝任細胞

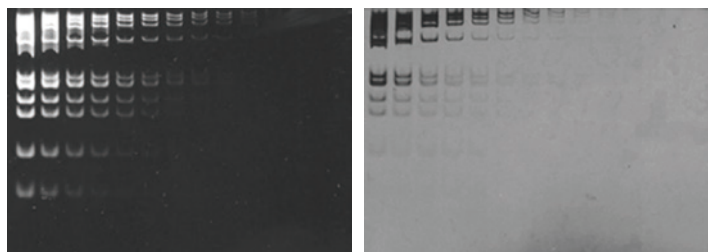


挑選TOPO  
Cloning kit

# DNA電泳好夥伴

比EtBr更好的選擇 無毒、環保、高靈敏、低背景

用途	Cat.	品名	包裝
經濟型DNA染劑	S33102	SYBR™ Safe DNA Gel Stain (10,000X)	400 µL
通用型DNA/RNA染劑	S11494	SYBR™ Gold Nucleic Acid Gel Stain (10,000X)	500 µL



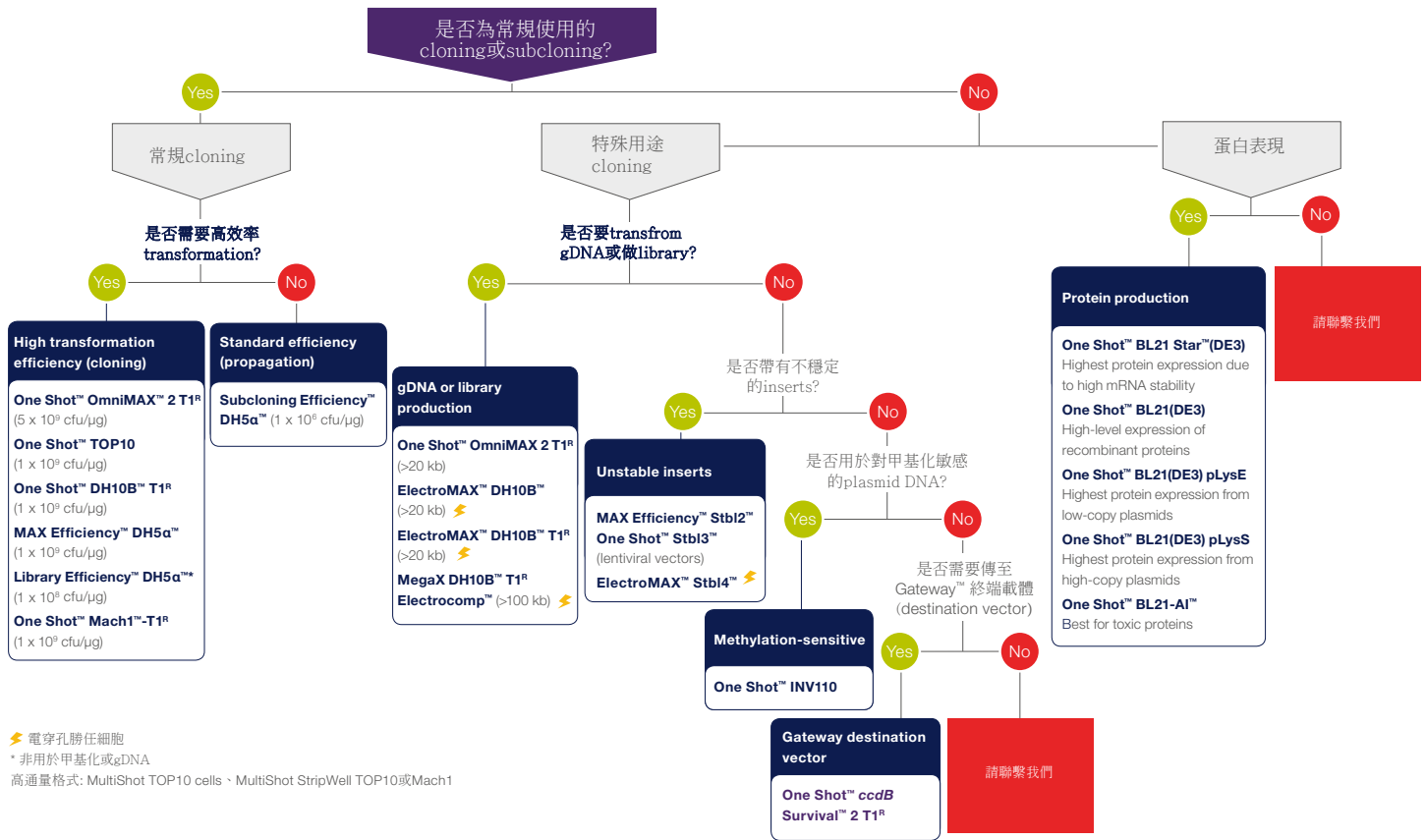
比較雙股DNA染色靈敏度。

(左圖) 使用SYBR Gold並以300 nm transillumination 條件下觀察，  
(右圖) 銀染。SYBR Gold靈敏度更勝銀染效果。

## 卓越的純度與品質-DNA Ladders

產品名稱	Ultra Low Range	Low Range	50 bp	100 bp	100 bp Plus	1 kb	1 kb Plus	Express DNA Ladder	DNA Ladder Mix	High Range
預混有色dye	SM1213	SM1193	SM0373	SM0243 SM0244	SM0323 SM0324	SM0314 SM0313	SM1333 SM1334	SM1553	SM0334 SM0333	SM1353
無色 (需自行加dye)	SM1211 SM1212	SM1191 SM1192	SM0371 SM0372	SM0241 SM0242	SM0321 SM0322	SM0311 SM0312	SM1331 SM1332	SM1551 SM1552	SM0331 SM0332	SM1351 SM1352
範圍	10-300	25-700	50-1000	100-1000	100-3000	250-10000	75-20000	100-5000	100-10000	10171-48502

# 各式菌株 一應”菌”全



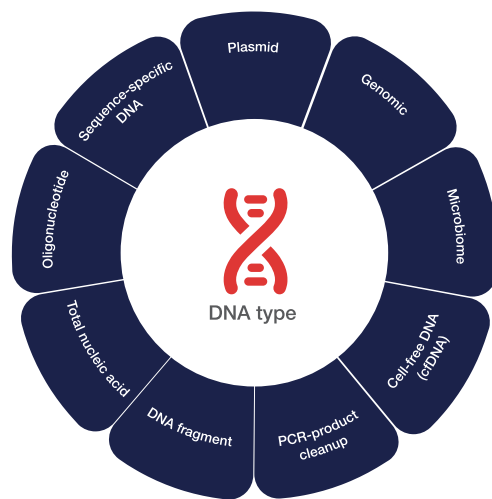
以下18項產品僅需實驗室負責人簽回“進口委託聲明書”即可訂購，若須購買其他菌株請自行向CDC提出“感染性生物材料輸入”申請，詳情請洽當區進階業務人員。

Cat.	貨品名稱
18265017	DH5α勝任細胞(Subcloning Efficiency™ DH5α™ Competent Cells)
18258012	DH5α勝任細胞(MAX Efficiency™ DH5α™ Competent Cells)
12331013	DH10B勝任細胞(One Shot™ MAX Efficiency™ DH10B™ T1 Phage-Resistant Cells)
18297010	DH10B勝任細胞 (MAX Efficiency™ DH10B™ Competent Cells)
18290015	DH10B勝任細胞 (ElectroMAX™ DH10B™ Cells)
C404003	TOP10勝任細胞 (One Shot™ TOP10 Chemically Competent <i>E. coli</i> )
C404006	TOP10勝任細胞 (One Shot™ TOP10 Chemically Competent <i>E. coli</i> )
C404010	TOP10勝任細胞 (One Shot™ TOP10 Chemically Competent <i>E. coli</i> )
C404050	TOP10勝任細胞 (One Shot™ TOP10 Electrocomp™ <i>E. coli</i> )
C404052	TOP10勝任細胞 (One Shot™ TOP10 Electrocomp™ <i>E. coli</i> )
C737303	Stbl3勝任細胞 (One Shot™ Stbl3™ Chemically Competent <i>E. coli</i> )
11635018	Stbl4勝任細胞(ElectroMAX™ Stbl4™ Competent Cells)
C862003	Mach1勝任細胞(One Shot™ Mach1™ T1 Phage-Resistant Chemically Competent <i>E. coli</i> )
C602003	BL21 Star勝任細胞 (BL21 Star™ (DE3)pLysS One Shot™ Chemically Competent <i>E. coli</i> )
C601003	BL21 Star勝任細胞(One Shot™ BL21 Star™ (DE3) Chemically Competent <i>E. coli</i> )
L150201	(TOP10勝任細胞) GeneRacer™ Kit with SuperScript™ III RT and TOPO TA Cloning™ Kit for Sequencing
A14697	(TOP10勝任細胞) pcDNA™3.4 TOPO™ TA Cloning Kit
C404004 (Kit:K46001)	TOP10勝任細胞 (One Shot™ TOP10 Chemically Competent <i>E. coli</i> )

# 最完整的萃取套組

## Plasmid萃取好Easy

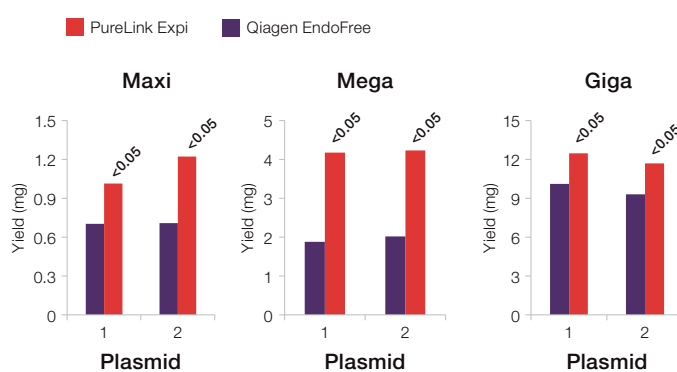
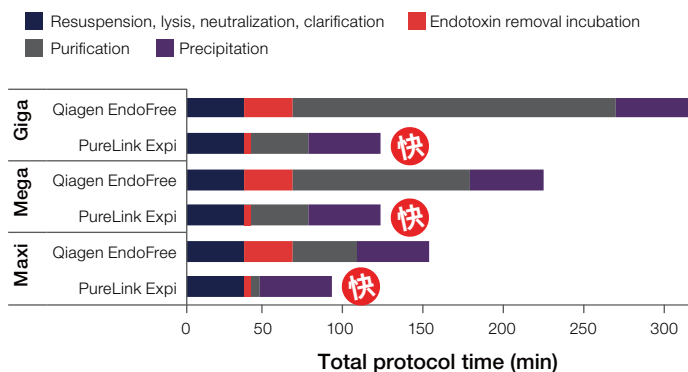
Plasmid DNA萃取必須根據後端應用與質體需求  
量選擇適合的套組。如何找到最合適的萃取套組？



## Plasmid DNA萃取套組挑選

	分生等級		轉染等級	高階轉染
產品名稱	GeneJET kits	PureLink HiPure kits	PureLink Fast Low-Endotoxin kits (<1 EU/μg)	PureLink Expi Endotoxin-Free kits
內毒素	>10 EU/μg	0.1-1 EU/μg		<0.1 EU/μg
產量	20 μg-1 mg	20 μg-15 mg	0.4-1.5 mg	1.5-15 mg
技術	矽膜	陰離子交換(樹脂)	高級矽膜	陰離子交換(膜)
操作時間	15-60 min	30-120 min	15-30 min	90-120 min
製備量	Mini-maxi	Mini-giga	Midi-maxi	Maxi, mega, and giga
應用	<ul style="list-style-type: none"> <li>· PCR</li> <li>· 核酸標示</li> <li>· Cloning</li> <li>· 定序</li> </ul>	<ul style="list-style-type: none"> <li>· 一般標準轉染</li> <li>· 所有分生應用</li> <li>· 體外(<i>in vitro</i>)轉錄</li> </ul> <p><b>*熱賣品項:</b> Mini: K210002 Midi: K210015</p>		<ul style="list-style-type: none"> <li>· 原代細胞與幹細胞轉染</li> <li>· 基因治療與疫苗(<i>in vivo</i>)研究</li> <li>· 顯微注射</li> <li>· 所有分生應用</li> </ul>

## 相較於他牌 省時、高產量、低內毒素



大量萃取質體時，不再需要繁雜的步驟與長時間的操作，利用較短的時間(左)獲得大量的無內毒素質體(右)。

# 最完整的轉染試劑 DNA、RNA、Protein

Invitrogen™產品中Lipofectamine™是大家最耳熟能詳的轉染明星商品，專業級的轉染試劑，針對細胞種類與應用設計最適合的產品，效果卓越、品質穩定，協助您獲得最佳的實驗結果。

## 轉染三冠王



	銷售之冠 Lipofectamine™ 2000	效率之冠 Lipofectamine™ 3000	專一之冠 Lipofectamine™ RNAiMAX
Cat.	11668019	L3000015	13778150
特點	經濟廣效型，適用於多數易轉染細胞，可達八成以上轉染效率。	大幅降低毒性，針對困難轉染細胞作調整，有效提升轉染效率。	適用於各種細胞株，專門設計用於轉染RNAi的試劑，包含siRNA、miRNA，有效提高RNAi轉染效率進而節省RNAi使用量。
常見細胞	293-H、CHO-S、HeLa、HT1080、PC12	3T3、CRL-1458、K562、HepG2、HuH7、A549、SW480、U2OS	HepG2、HUVEC、HeLa、A549、MCF7、SK-N-SH、MSC、ADSC

## 轉染產品選擇指南

