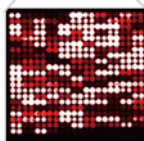
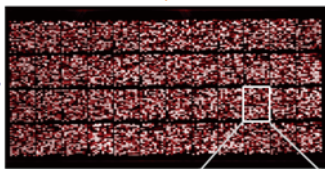
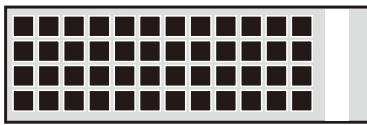




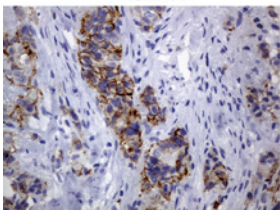
高度專一抗體

- 蛋白質晶片驗證專一
- 為解剖病理學設計
- 專注於癌症研究診斷
- 應用於 IHC 染色、IF/ICC、FACS
- 有 30uL 小包裝試用

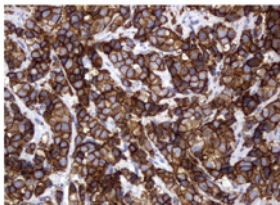
蛋白質晶片驗證專一性



Her2 ++



Her2 +++



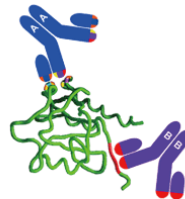
UM500036



老鼠單株抗體

人類全長蛋白質為抗原
能識別 **Native** 型目標蛋白
廣泛的應用
如：WB / IHC / IF / ICC / IP / ELISA / FACS

Native Epitope



兔子單株抗體

- 針對難辨識的蛋白，進行更精確的抗原決定位設計
- 比小鼠單株抗體更高靈敏度
- 研究小鼠模型的理想選擇
- 廣泛的應用
如：WB / IHC / IF / ICC / IP / ELISA / FACS



抗體確效工具



利用目標基因的不同 lysate 驗證專一性

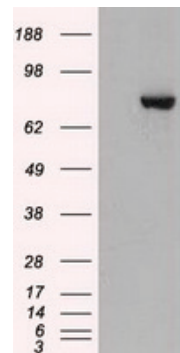
- Overexpression Cell Lysate
- Knock-out Cell Lysate



**雙重驗證
雙重保證**

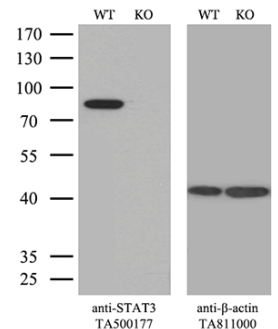
範例

Overexpression Validation



Overexpression Lysate #LC403728

Knock-out Validation



Knock-out Lysate #LC810228